

Image Access Scanner

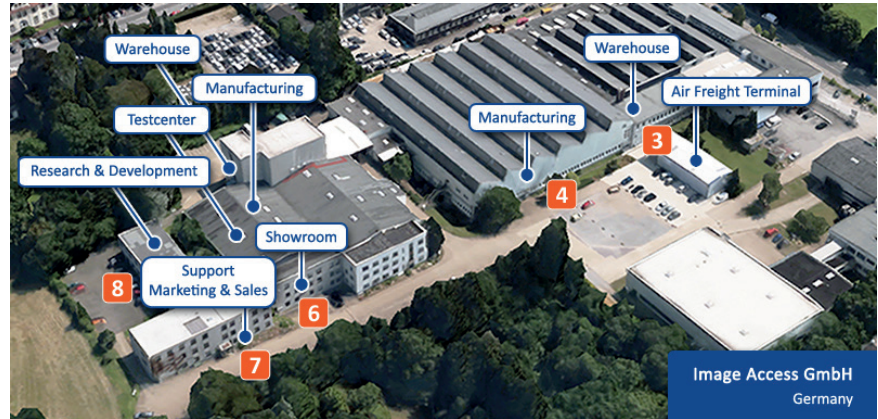
*Your Best Choice for
Special Formats Scanning*





Zentrale

Image Access GmbH
Hatzfelder Straße 161-163
42281 Wuppertal, Deutschland
Tel.: +49 (202) 270 580



U.S. Zentrale
Image Access LP
400 N. Belvedere Drive
Gallatin, TN 37066 USA
Tel.: +1 (615) 675-4141

Für weitere Informationen
besuchen Sie uns auf:
www.imageaccess.de



SCAN ME!

©07/2023 by Image Access GmbH. Alle Rechte vorbehalten. Scan2Net®, Scan2Pad®, Bookeye® und WideTEK® sind eingetragene Warenzeichen in den Vereinigten Staaten, Europa und anderen Ländern. Alle anderen Markennamen und Warenzeichen sind Eigentum der jeweiligen Inhaber. Die Systemabbildungen in diesem Katalog zeigen Beispielkonfigurationen und entsprechen nicht immer der Grundbestellposition. Alle Spezifikationen können ohne vorherige Ankündigung geändert werden.

Großformat Kunstscanner

WideTEK® 36ART	4
WideTEK® 36ART Hardware Optionen	5

Großformat Flachbettscanner

WideTEK® 12	6
WideTEK® 12 SPECTRUM	7
WideTEK® 25	8
WideTEK® 24F	9

Großformat Einzugsscanner

WideTEK® 36	10
WideTEK® 44	11
WideTEK® 48	12
Neu! WideTEK® 36CL-SCREEN-BRIDGE	13
WideTEK® 36CL	14
WideTEK® 48CL	15
WideTEK® 60CL	16

Großformat MFP Lösungen

PrintWizard	17
WideTEK® 36CL MF	18
WideTEK® 36CL MF1, 5, 6	19
WideTEK® 36CL MF2, 3, 4	20
WideTEK® Adjustable Stand	21

Buchscanner

Bookeye® 5 Einführung	22
Bookeye® 5 Features & Funktionalität	23
Bookeye® 5 Drei Modelle	24
Bookeye® 5 V3	25
Bookeye® 5 V2	26
Bookeye® 5 V2 Archive	27
Bookeye® 5 Automatic	28
Bookeye® 5 Automatic Zwei Modelle	29
Bookeye® 5 V2 Semiautomatic	30
Bookeye® 5 V1A Professional	31
Neu! Bookeye® 5 V1A-C35/C50	32

Produktions-Software

Scan2Pad®	33
Scan2PS	34
Batch Scan Wizard	35
Scan2OCR	36
Scan2ICC	36
PerfectStitch	37

Vertriebstools

Das Scanner- und Optionsrad	38
-----------------------------------	----

WideTEK® 36

Art



- ✓ Berührungsloses Scannen - fragile Vorlagen bis hin zu feuchten Kunstwerken
- ✓ Dokumentendicke von 200 mm / 8 Zoll (Leinwand bis max. 100 mm in einem Rahmen bis zu 200 mm Dicke)
- ✓ Großer 15 Zoll Farb Touchscreen für einfache, ergonomische Bedienung und Vorschaubilder
- ✓ Einweg-3D wie Texturscannen, Stitching
- ✓ Zwei LED-Lampen mit integriertem natürlichem Lichtdiffusor, keine Erwärmung, IR/UV-frei
- ✓ Scan-Tisch kann manuell oder motorisiert bewegt werden, scannt Kunst oder anderes Material 914 x 1524 mm / 36 x 60 Zoll breit
- ✓ Schnellster Farbscan mit 42,2 mm/s / 1,66 inch/s @ 300 dpi
- ✓ Einfache Installation über Scan2Net® Technologie

Der WideTEK® 36ART wurde für die Archivierung und Reproduktion von Kunstwerken entwickelt. Die Originale werden unter den CCD-Kameraelementen bewegt, wodurch die Kunstwerke vor Beschädigungen geschützt werden und es möglich ist, ein noch feuchtes Gemälde zu scannen, sofern es gerahmt oder trocken genug ist, um es auf das Scannerbett zu legen. In Zusammenarbeit mit Großformatdruckern von HP, Canon und EPSON bietet der WideTEK® 36ART die Basis für eine professionelle Kunstreproduktion. Es kann eine Scantischverlängerung erworben werden, mit der Vorlagen bis zu einer Länge von 2224 mm (87,6 Zoll) gescannt werden können.

Kamera	CCD Kamera, scannt in Farbe, Graustufen, S/W
Auflösung	600 x 600 dpi optische Auflösung
Vorlagengröße	914 x 1524 mm (36 x 60 Zoll), 914 x 2224 mm (36 x 87,6 Zoll) mit optionaler Scantischverlängerung
Max. Geschwindigkeit	300 dpi - 42,2 mm/s (1,66 Zoll/s) in Farbe 300 dpi - 21,1 mm/s / 0,83 Zoll/s in Farbe, 3D-Struktur
Farbtiefe	48 Bit Farbe, 16 Bit Graustufen
Scanausgabe	24 Bit Farbe, 8 Bit Graustufen, bitonal, erweiterte Rasterung
Dateiformate	Multipage PDF (PDF/A) and TIFF, JPEG, JPEG 2000, PNM, PNG, BMP, TIFF (Raw, G3, G4, LZW, JPEG), AutoCAD DWF, JBIG, DjVu, DICOM, PCX, Postscript, EPS, Raw data
Abmessungen & Gewicht	mit Landebahn: 1380 x 3275 x 1280 mm (54,3 x 128,9 x 50,4 Zoll) ohne Landebahn: 1380 x 690 x 1280 mm (54,3 x 27,2 x 50,4 Zoll) Scantisch: 1000 x 2100 mm (39,4 x 82,7 Zoll) 200 kg (440 lbs.) Scantisch: 22,5 kg (50 lbs.)
Qualitätsstandards	ISO 19264-1 Stufe B, FADGI ***, Metamorfoze
Leistungsaufnahme	0,3 W P(Off) / 4,7 W P(Sleep) / 60 W P(Ready) / 120 W P(Active) (61% unter ENERGY STAR Richtlinien)

WideTEK® 36ART Backlight Option

Der WideTEK® 36ART bietet eine noch höhere Investitionsrentabilität durch die zusätzliche Option der Hintergrundbeleuchtung für das Scannen von transparentem Material aller Art, wie z. B. Glasmalerei, Glasnegative, ausgeschnittene Schablonen, Sepias und vieles mehr. Selbst transparente Stoffe und flache Objekte können digitalisiert und mit geringem Aufwand vom Hintergrund befreit werden.

Durch die Installation des optionalen WideTEK® 36ART Hintergrundbeleuchtungsmoduls kann der Anwender je nach Anforderung des Ausgangsmaterials mit oder ohne Hintergrundbeleuchtung scannen, indem er das Licht einfach ein- oder ausschaltet.



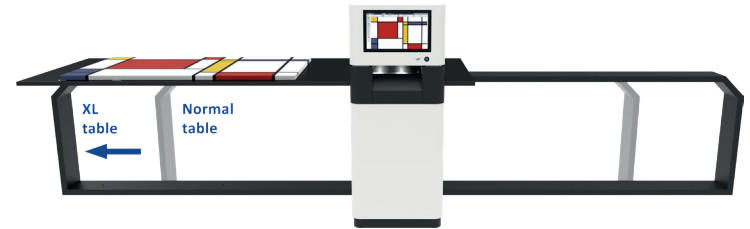
Kirchenfenster aus Buntglas, gescannt mit einem WideTEK 36ART mit Hintergrundbeleuchtung

Konkurrierende Großformatscanner auf dem Markt, die über eine Gegenlichtoption verfügen, sind sehr selten und/oder unerschwinglich teuer. Der WideTEK® 36ART geht weit über das normale Scannen hinaus und das zu einem überraschend günstigen Preis.

Der WideTEK® 36ART ist auch ideal für Fotografen, Galerien, Werbeagenturen und Grafiker, um ihre Arbeiten in einem digitalen Format zu präsentieren und zu bewahren. Sogar industrielle Anwendungen sind Teil der Installationsbasis des WideTEK® 36ART... seien Sie einfach kreativ!

WideTEK® 36

Hardware Options



WideTEK® 36ART Extension Kit

Der Standard-Scanbereich des WideTEK® 36ART beträgt 36 x 60 Zoll. Die Aufrüstung des Scanners mit dem WideTEK® 36ART Extension Kit vergrößert den Scanbereich um weitere 70 cm (27,6") auf eine Gesamtlänge von mehr als zwei Metern (2224 mm / 87,6").

Das Extension Kit ist ein optionales Zusatzgerät, das sich leicht einer bestehenden WideTEK® 36ART Installation nachgerüstet werden kann.

WideTEK® 12



- ✓ Passt auf jeden Schreibtisch: 79 cm / 31 Zoll Tiefe, etwas mehr als der Scanbereich, aber 18 % mehr Fläche als A3.
- ✓ Erfasst 3D-Oberflächen für die industrielle Qualitätsprüfung: Gewebe, Muster und Texturen, Braille-Druck usw.
- ✓ Optionale Hintergrundbeleuchtungseinheit für Dias, Filme, Fotos, Röntgenbilder
- ✓ Zwei LED-Lampen mit Diffusoren, keine Erwärmung, IR/UV-frei
- ✓ Integrierter 7"-Multitouch-Bildschirm mit 1280*800 Farben, optionaler 21"-Full-HD-Touchscreen
- ✓ Scan2USB für Walk-up-Scans auf USB 3.0, Scan2Print für die Ausgabe auf jedem angeschlossenen Drucker, Scan2Network für die Ausgabe auf beliebigen Netzlaufwerken, Scan2FTP, Scan2Mail
- ✓ Automatisches Zuschneiden und Geraderücken, Drehen von Bildern während der Aufnahme
- ✓ Anzeige und Änderung von Bildern in Echtzeit, ohne dass neu zu scannen
- ✓ Einfache Installation über Scan2Net® Technologie

Der WideTEK® 12 Flachbettscanner bietet alle Funktionen und die hohe Scangeschwindigkeit des WideTEK 25 in einem kleineren A3+ Modell zu einem äußerst wettbewerbsfähigen Preis. Der WideTEK® 12 scannt das gesamte Bett (18% mehr als A3, 313 x 470 mm / 12.3 x 18.5 inch) mit 300 dpi in weniger als 3 Sekunden, doppelt so schnell wie die nächste Konkurrenz. Der revolutionäre 3D-Scanmodus eröffnet neue Möglichkeiten im Druck und Industrieinspektionsmärkten. Die neue kratz feste, Die neue kratz-feste, nicht reflektierende Glasplatte wurde bis zu den Rändern des Scanners verlängert, so dass sie die darauf abgelegten Dokumente zu 100 % schützt.

Kamera	CCD Kamera, scannt in Farbe, Graustufen, S/W
Auflösung	1200 x 1200 dpi Scanner Auflösung 1200 x 600 dpi optische Auflösung
Vorlagengröße	313 x 470 mm (12,3 x 18,5 Zoll)
Max. Geschwindigkeit	300 dpi, Vollbett < 3 Sekunden in Farbe 300 dpi, Vollbett < 6 Sekunden im 3D-Texturmodus
Farbtiefe	48 Bit Farbe, 16 Bit Graustufen
Scanausgabe	24 Bit Farbe, 8 Bit Graustufen, bitonal, erweiterte Rasterung
Dateiformate	Multipage PDF (PDF/A) and TIFF, JPEG, JPEG 2000, PNM, PNG, BMP, TIFF (Raw, G3, G4, LZW, JPEG), AutoCAD DWF, JBIG, DjVu, DICOM, PCX, Postscript, EPS, Raw data
Abmessungen & Gewicht	222 x 440 x 795 mm (8,7 x 17,4 x 31,3 Zoll) 28 kg (62 lbs.)
Qualitätsstandards	ISO 19264-1 Stufe A, FADGI ****, Metamaforze
Leistungsaufnahme	0,3 W P _(Off) / 4,1 W P _(Sleep) / 28 W P _(Ready) / 55 W P _(Active) (49% unter ENERGY STAR Richtlinien)

Der WideTEK® 12-Spectrum ist der weltweit schnellste UV, VIS, IR, 3D und Gegenlicht-Flachbettscanner für Formate bis zu DIN A3+ (12" x 18"). Zu den Anwendungen gehören die Echtheitsprüfung von Banknoten, Pässen, ID-Karten, Zertifikaten und anderen speziellen Objekten mit Sicherheitsmerkmalen. Der Scanner erfasst die Fluoreszenz von UV-aktiver Tinte und anderen Objekten mit 365nm UV-Licht und scannt den IR-Kontrast von Dokumenten mit 850nm IR-Licht. Das Scannen mit sichtbarem Licht ermöglicht auch eine 3D-Digitalisierung zur Erfassung von Oberflächenstrukturen wie Blindenschrift, Stoffen, Holz, Kunstwerken und vielen anderen Objekten. Die integrierte Hintergrundbeleuchtung im Deckel erkennt Wasserzeichen und andere halbtransparente Merkmale von Dokumenten.

WideTEK® 12

SPECTRUM



Kamera	CCD Kamera, scannt in Farbe, Graustufen, S/W
Auflösung	1200 x 1200 dpi Scanner Auflösung 1200 x 600 dpi optische Auflösung
Vorlagengröße	313 x 470 mm (12,3 x 18,5 Zoll)
Max. Geschwindigkeit (in Farbe)	Höchstformat VIS & IR @ 300 dpi < 3 s, @ 600 dpi < 6 s, @ 1200 dpi < 12; UV @ 300 dpi 12 s
Farbtiefe	48 Bit Farbe, 16 Bit Graustufen
Scanausgabe	24 Bit Farbe, 8 Bit Graustufen, bitonal, erweiterte Rasterung
Dateiformate	Multipage PDF (PDF/A) and TIFF, JPEG, JPEG 2000, PNM, PNG, BMP, TIFF (Raw, G3, G4, LZW, JPEG), AutoCAD DWF, JBIG, DjVu, DICOM, PCX, Postscript, EPS, Raw data
Abmessungen & Gewicht	255 x 440 x 795 mm (10 x 17,4 x 31,3 Zoll) 30 kg (66 lbs.)
Qualitätsstandards	ISO 19264-1 Stufe A, FADGI ****, Metamaforze
Leistungsaufnahme	0,3 W P _(Off) / 4,1 W P _(Sleep) / 28 W P _(Ready) / 55 W P _(Active) / 150 W (Hintergrundbeleuchtung) (49% unter ENERGY STAR Richtlinien)

- ✓ Enthält alle grundlegenden Funktionen des WideTEK 12, plus...
- ✓ Alles in einem Scanner für mehrere Wellenlängen und verschiedene Lichtverhältnisse
- ✓ Scans mit UV (365 nm) angeregter Fluoreszenz von Tinte und anderen Objekten zum Nachweis der Echtheit.
- ✓ Scant das IR-Reflexionsvermögen (850 nm) von Oberflächen zum Nachweis der Echtheit
- ✓ Scant im sichtbaren Licht (VIS) mit höchster geometrischer und farblicher Genauigkeit für alle Arten von Qualitätskontrollanwendungen
- ✓ 3D-Scans im sichtbaren Licht (VIS) zur Erfassung der Oberflächeneigenschaften von Stoffen, Holz, Fliesen, Kunstwerken usw. mit höchster Präzision
- ✓ Scant halbtransparente Objekte mit der Gegenlichteinheit, um Wasserzeichen, Folien und viele andere Objekte zu erfassen
- ✓ Der Scanner ist deutlich schneller und erfasst größere Scanbereiche als viele teure Laborgeräte zu einem Bruchteil ihrer Kosten

WideTEK® 25



- ✓ Passt auf jeden Schreibtisch: 31 Zoll Tiefe, nur 6 Zoll mehr als der Scanbereich.
- ✓ Erfasst 3D-Oberflächen für die industrielle Qualitätsprüfung: Materialgewebe, Muster und Texturen, Braille-Druck, etc..
- ✓ Optionale Hintergrundbeleuchtungseinheit für Dias, Filme, Fotos, Röntgenbilder
- ✓ Zwei LED-Lampen mit Diffusoren, keine Erwärmung, IR/UV-frei
- ✓ Integrierter 7"-Multitouch-Bildschirm mit 1280*800 Farben, optionaler 21"-Full-HD-Touchscreen
- ✓ Scan2USB für Walk-up-Scans auf USB 3.0, Scan2Print für die Ausgabe auf jedem angeschlossenen Drucker, Scan2Network für die Ausgabe auf Netzlaufwerken, Scan2FTP, Scan2Mail
- ✓ Automatisches Zuschneiden und Geraderücken, Drehen von Bildern während der Aufnahme
- ✓ Anzeige und Änderung von Bildern in Echtzeit, ohne dass neu zu scannen
- ✓ Einfache Installation über Scan2Net® Technologie

Der WideTEK® 25 Flachbettscanner scannt das gesamte Bett (A2+, 635 x 470 mm, 18½ x 25 Zoll) mit 300 dpi Farbe in weniger als drei Sekunden zwei Mal schneller als die nächste Konkurrenz. Mit der Option WT25-BACKLIGHT scannen Sie transparentes Material aller Art, z. B. Röntgenbilder, Glasnegative, 35 mm Mikrofilm Lochkarten, Sepias, ausgeschnittene Schablonen und Film. Der revolutionäre 3D Scanmodus ermöglicht neue Anwendungen in den Bereichen Druck und industrielle Inspektion. Die neue kratz feste, nicht reflektierende Glasplatte wurde so erweitert, dass sie bis zu den Rändern des Scanners reicht und die darauf abgelegten Dokumente zu 100 % schützt.

Kamera	CCD Kamera, scannt in Farbe, Graustufen, S/W
Auflösung	1200 x 1200 dpi Scanner Auflösung 1200 x 600 dpi optische Auflösung
Vorlagengröße	635 x 470 mm (25 x 18,5 Zoll)
Max. Geschwindigkeit	300 dpi, Vollbett < 3 Sekunden in Farbe 300 dpi, Vollbett < 6 Sekunden im 3D-Texturmodus
Farbtiefe	48 bit color, 16 bit grayscale
Scanausgabe	24 Bit Farbe, 8 Bit Graustufen, bitonal, erweiterte Rasterung
Dateiformate	Multipage PDF (PDF/A) and TIFF, JPEG, JPEG 2000, PNM, PNG, BMP, TIFF (Raw, G3, G4, LZW, JPEG), AutoCAD DWF, JBIG, DjVu, DICOM, PCX, Postscript, EPS, Raw data
Abmessungen & Gewicht	225 x 760 x 795 mm (8,9 x 29,9 x 31,3 Zoll) 45 kg (100 lbs.)
Qualitätsstandards	ISO 19264-1 Stufe A, FADGI ****, Metamaforze
Leistungsaufnahme	0,3 W P(Off) / 5,9 W P(Sleep) / 35 W P(Ready) / 72 W P(Active) (27% unter ENERGY STAR Richtlinien)

Der WideTEK® 24F ist der neueste Großformat-Flachbettscanner. Dank neuester Kameratechnologie und Beleuchtung ist er nicht nur extrem schnell, sondern scannt auch hochpräzise mit Auflösungen von bis zu 1200 dpi und ist dennoch eine erschwingliche Lösung. Der WideTEK 24F ist der mit Abstand schnellste CIS Flachbettscanner auf dem Markt und scannt einen gesamten Bereich mit 600 dpi in weniger als 4 Sekunden. In diesen wenigen Sekunden wird das Bild komprimiert und über das Netzwerk gesendet, während das Konkurrenzprodukt noch mit seinem 200 dpi Scan arbeitet. Die Auflösung von 1200 dpi liefert Details des gescannten Dokuments, die selbst für das menschliche Auge nicht sichtbar sind.

WideTEK® 24F



Kamera	CIS Kamera, scannt in Farbe, Graustufen, S/W
Auflösung	1200 x 1200 dpi Scanner Auflösung 1200 x 600 dpi optische Auflösung
Vorlagengröße	610 x 457 mm (24 x 18 Zoll)
Max. Geschwindigkeit	300 dpi, Vollbett < 4 Sek. 1200 dpi, volles Bett < 8 Sek.
Farbtiefe	48 bit color, 16 bit grayscale (internal resolution)
Scanausgabe	24 Bit Farbe, 8 Bit Graustufen, bitonal, erweiterte Rasterung
Dateiformate	Mehrseitige PDF (PDF/A) und TIFF, JPEG, JPEG 2000, PNM, PNG, BMP, TIFF (Raw, G3, G4, LZW, JPEG), AutoCAD DWF, JBIG, DjVu, DICOM, PCX, Postscript, EPS, Raw-Daten und mehr
Abmessungen & Gewicht	140 x 730 x 900 mm (5,5 x 29 x 36 Zoll) 28 kg (62 lbs.)
Qualitätsstandards	ISO 19264-1 Stufe B, FADGI ***, Metamorfoze Light
Leistungsaufnahme	0,3 W P(Off) / 4,5 W P(Sleep) / 35 W P(Sleep) / 70 W P(Active) (44% unter ENERGY STAR Richtlinien)

- ✓ Randlose, vollständig kratzfeste Glasplatte verhindert verbogene Kanten der Quelldokumente und ermöglicht das Scannen übergroßer Dokumente.
- ✓ Abnehmbarer und höhenverstellbarer Deckel zur Aufnahme von dickeren und unregelmäßig geformten Gegenständen wie Zeitschriften, Leinwänden usw.
- ✓ Fünffmal mehr Schärfentiefe als der nächstbeste Wettbewerber
- ✓ Schnellstes CIS-Flachbett, 3,5 Sek. @600 dpi
- ✓ Integrierter 7"-Multitouch-Bildschirm mit 1280*800 Farben, optionaler 21"-Full-HD-Touchscreen
- ✓ Scan2USB für Walk-up-Scans auf USB 3.0, Scan2Print für die Ausgabe auf jedem angeschlossenen Drucker, Scan2Network für die Ausgabe auf jedem Netzlaufwerk, Scan2FTP, Scan2Mail
- ✓ Automatisches Zuschneiden und Geraderücken, Drehen von Bildern während der Aufnahme
- ✓ Anzeige und Änderung von Bildern in Echtzeit, ohne dass neu zu scannen

WideTEK® 36



- ✓ Face-up-Scannen mit sofortiger Drehung und Änderung von Bildern ohne erneutes Scannen. Automatisches Zuschneiden und Geraderücken.
- ✓ Scant 36 Zoll Breite, zieht 37,4 Zoll Breite ein, nahezu unbegrenzte Längen (scant im „Endlosmodus“)
- ✓ Anzeige von Bildern und Änderungen in Echtzeit, kein erneutes Scannen
- ✓ Schnellster Farbscan mit 200 dpi, 15 Zoll pro Sekunde
- ✓ Touchscreen-erweiterte Versionen von ScanWizard, PrintWizard und EasyScan
- ✓ Scan2USB für Walk-up-Scans auf USB 3.0, Scan2Print für die Ausgabe auf jedem angeschlossenen Drucker, Scan2Network für die Ausgabe auf Netzlaufwerken, Scan2FTP, Scan2Mail
- ✓ Integrierter 7-Zoll-Multitouch-Bildschirm mit 1280*800 Farben, optionaler 21-Zoll-Full-HD-Touchscreen für vereinfachte Bedienung
- ✓ Einfache Installation über Scan2Net® Technologie

Der WideTEK® 36 scant Dokumente bis zu einer Breite von 915 mm (36 Zoll). Hochmoderne Beleuchtung mit hellen weißen LEDs garantiert eine lange Lebensdauer und ermöglicht niedrige Betriebskosten, da über die gesamte Lebensdauer des Geräts praktisch keine Verbrauchsmaterialien erforderlich sind. Modernste Kamera technologie und ein staubgeschütztes, vollständig abgedichtetes Kameragehäuse mit CCD Systemen, die ein patentiertes Stitching Verfahren verwenden, liefern eine optische Auflösung von bis zu 1200 dpi. Eine neu entwickelte, vom Benutzer austauschbare schwarze oder weiße Hintergrundtrommel berührt die Glasplatte nicht.

Kamera	CCD Kamera, scant in Farbe, Graustufen, S/W
Auflösung	1200 x 1200 dpi Scanner Auflösung 1200 x 600 dpi optische Auflösung 9600 x 9600 dpi interpoliert (optional)
Vorlagengröße	950 mm (37,4 Zoll) breiter Einzug, nahezu unbegrenzte Längen im „Endlosmodus“. Scant 915 mm (36 Zoll) Breite
Max. Geschwindigkeit	200 dpi - 22,9 m/min (15 Zoll/s) 600 dpi - 7,6 m/min (5 Zoll/s)
Farbtiefe	48 bit color, 16 bit grayscale
Scanausgabe	24 Bit Farbe, 8 Bit Graustufen, bitonal, erweiterte Rasterung
Dateiformate	Mehrseitige PDF (PDF/A) und TIFF, JPEG, JPEG 2000, PNM, PNG, BMP, TIFF (Raw, G3, G4, LZW, JPEG), AutoCAD DWF, JBIG, DjVu, DICOM, PCX, Postscript, EPS, Raw-Daten und mehr
Abmessungen & Gewicht	228 x 1095 x 507 mm (9 x 43 x 20 Zoll) 45 kg (99 lbs.)
Qualitätsstandards	ISO 19264-1 Stufe B, FADGI ***.
Leistungsaufnahme	0,3 W P _(Off) / 4,7 W P _(Sleep) / 60 W P _(Ready) / 120 W P _(Active) (61% unter ENERGY STAR Richtlinien)

Der WideTEK® 44 CCD-Scanner scannt Dokumente bis zu einer Breite von 44 Zoll (1118 mm) erstaunlich schnell und lässt sich problemlos auf einen 48 Zoll Scanner aufrüsten. Die helle weiße LED Beleuchtung sorgt für eine lange Lebensdauer und beste Scanergebnisse. Der WideTEK 44 scannt schonend dank spezieller Transportrollen, die als Druckpunkte für den sicheren Dokumententransport dienen. Die neue Hintergrundtrommel schützt die Glasplatte vor Kratzern und verhindert die Schräglage der Dokumente. Für zusätzlichen Kontrast bei Sepias und filmbasierten Dokumenten kann die schwarze Trommel einfach und ohne Werkzeug gegen eine weiße Trommel ausgetauscht werden.

WideTEK® 44



Kamera	CCD Kamera, scannt in Farbe, Graustufen, S/W
Auflösung	1200 x 1200 dpi Scanner Auflösung 1200 x 600 dpi optische Auflösung 9600 x 9600 dpi interpoliert (optional)
Vorlagengröße	1270 mm (50 Zoll Breite), nahezu unbegrenzte Länge im „Endlosmodus“. Scannt Breiten von 1118 mm (44 Zoll).
Max. Geschwindigkeit	200 dpi - 22,9 m/min (15 Zoll/s) 600 dpi - 7,6 m/min (5 Zoll/s)
Farbtiefe	48 bit color, 16 bit grayscale
Scanausgabe	24 Bit Farbe, 8 Bit Graustufen, bitonal, erweiterte Rasterung
Dateiformate	Mehrseitige PDF (PDF/A) und TIFF, JPEG, JPEG 2000, PNM, PNG, BMP, TIFF (Raw, G3, G4, LZW, JPEG), AutoCAD DWF, JBIG, DjVu, DICOM, PCX, Postscript, EPS, Raw-Daten und mehr
Abmessungen & Gewicht	228 x 1425 x 507 mm (9 x 56 x 20 Zoll) 60 kg (132 lbs.)
Qualitätsstandards	ISO 19264-1 Stufe B, FADGI ***.
Leistungsaufnahme	0,3 W P _(Off) / 4,5 W P _(Sleep) / 60 W P _(Ready) / 120 W P _(Active) (63% unter ENERGY STAR Richtlinien)

- ✓ Face-up-Scannen mit fliegendem Drehen und Ändern von Bildern ohne erneutes Scannen. Automatisches Zuschneiden und Geraderücken.
- ✓ Für hochauflösende Scans mit einer Breite von bis zu 1118 mm (44 Zoll) und einer Scannerauflösung von 1200 x 1200 dpi
- ✓ Anzeige von Bildern und Änderungen in Echtzeit, kein erneutes Scannen
- ✓ Schnellster Farbscan, 15 Zoll pro Sekunde bei 200 dpi
- ✓ Touchscreen-erweiterte Versionen von ScanWizard, PrintWizard und EasyScan
- ✓ Scan2USB für Walk-up-Scans auf USB 3.0, Scan2Print für die Ausgabe auf jedem angeschlossenen Drucker, Scan2Network für die Ausgabe auf jedem Netzlaufwerk, Scan2FTP, Scan2Mail
- ✓ Integrierter 7-Zoll-Multitouch-Bildschirm mit 1280*800 Farben, optionaler 21-Zoll-Full-HD-Touchscreen für eine vereinfachte Bedienung in optionalen Paketen
- ✓ Eigenständiges Gerät mit eigenem integrierten Computer
- ✓ Einfache Installation über Scan2Net® Technologie

WideTEK® 48



- ✓ Face-up-Scannen mit sofortiger Drehung und Änderung von Bildern ohne erneutes Scannen. Automatisches Zuschneiden und Geraderücken
- ✓ Für hochauflösende Scans mit einer Breite von bis zu 1220 mm (48 Zoll) und einer Scannerauflösung von 1200 x 1200 dpi
- ✓ Anzeige von Bildern und Änderungen in Echtzeit, kein erneutes Scannen
- ✓ Schnellster Farbscan, 15 Zoll pro Sekunde bei 200 dpi
- ✓ Touchscreen-erweiterte Versionen von ScanWizard, PrintWizard und EasyScan
- ✓ Staubfreie Kameratechnik, LED-Beleuchtung, stabiler Stahl Dokumenten-Scannerbett
- ✓ Integrierter 7"-Multitouch-Bildschirm mit 1280*800 Farben, optionaler 21"-Full-HD-Touchscreen
- ✓ Scan2USB für Walk-up-Scans auf USB 3.0, Scan2Print für die Ausgabe auf jedem angeschlossenen Drucker, Scan2Network für die Ausgabe auf jedem Netzlaufwerk, Scan2FTP, Scan2Mail
- ✓ Einfache Installation über Scan2Net® Technologie

Der WideTEK® 48 Großformat-CCD-Scanner scannt bis zu 48 Zoll (1220 mm) breite Dokumente erstaunlich schnell. Die helle weiße LED Beleuchtung sorgt für eine lange Lebensdauer und beste Scanergebnisse. Der WideTEK 48 scannt sanft dank spezieller Transportrollen, die als Druckpunkte für einen sicheren Dokumententransport dienen. Die neue Hintergrundtrommel berührt zu keinem Zeitpunkt die Glasplatte, Kratzer und Schiefelage der Dokumente werden vermieden. Für zusätzlichen Kontrast bei Sepias und filmbasierten Dokumenten kann die schwarze Standardtrommel einfach und ohne Werkzeug gegen eine weiße Trommel ausgetauscht werden.

Kamera	CCD Kamera, scannt in Farbe, Graustufen, S/W
Auflösung	1200 x 1200 dpi Scanner Auflösung 1200 x 600 dpi optische Auflösung 9600 x 9600 dpi interpoliert (optional)
Vorlagengröße	1270 mm (50 Zoll Breite) nahezu unbegrenzte Länge im „Endlosmodus“. Scannt 1220 mm (48 Zoll) Breite
Max. Geschwindigkeit	200 dpi - 22,9 m/min (15 Zoll/s) 600 dpi - 7,6 m/min (5 Zoll/s)
Farbtiefe	48 bit color, 16 bit grayscale
Scanausgabe	24 Bit Farbe, 8 Bit Graustufen, bitonal, erweiterte Rasterung
Dateiformate	Mehrseitige PDF (PDF/A) und TIFF, JPEG, JPEG 2000, PNM, PNG, BMP, TIFF (Raw, G3, G4, LZW, JPEG), AutoCAD DWF, JBIG, DjVu, DICOM, PCX, Postscript, EPS, Raw-Daten und mehr
Abmessungen & Gewicht	228 x 1425 x 507 mm (9 x 56 x 20 Zoll) 60 kg (132 lbs.)
Qualitätsstandards	ISO 19264-1 Stufe B, FADGI ***.
Leistungsaufnahme	0,3 W P(Off) / 4,5 W P(Sleep) / 60 W P(Ready) / 120 W P(Active) (63% unter ENERGY STAR Richtlinien)

WideTEK® 36CL-Screen-Bridge

Die WideTEK36/48CL-SCREEN-BRIDGE ermöglicht die Positionierung eines Full HD 21" Touchscreens auf jedem WideTEK 36CL oder 48CL Scanner. Die Monitorbrücke wird an den Seiten des Scanners montiert und spannt sich über die Oberseite, so dass genügend Platz für die Rückführung der Dokumente nach vorne bleibt. Aufgrund der einzigartigen Befestigungsmethode benötigt die Brücke keine zusätzliche Stellfläche.

Der mitgelieferte Monitor bietet eine Full HD Auflösung im 16:9 Format (1920 x 1080) und ein hohes Kontrastverhältnis von 3.000:1. In Kombination mit einem weiten Betrachtungswinkel (178°/178°) eignet er sich ideal für eine effektive Auftragsabwicklung einschließlich hochauflösender Vorschauen.



Rear view of intelligent connector and cable guides



- ✓ Führt die ScanWizard-Scannersteuerungssoftware auf einem modernen Multitouch-Full-HD-Bildschirm mit 1920 x 1080 Pixeln aus
- ✓ Zoomen und Schwenken gescannter Bilder in Echtzeit wie auf einem Smartphone
- ✓ Der Papierweg und die Serviceposition des Scanners sind nicht blockiert
- ✓ Eine Vielzahl von Befestigungsmöglichkeiten für viele verschiedene Bildschirmpositionen
- ✓ Die Montagezeit beträgt weniger als 20 Minuten, nur ein Werkzeug erforderlich
- ✓ Intelligentes Kabelhandling führt alle Kabel sauber nach hinten
- ✓ Zwei Versionen, für WideTEK 36CL und WideTEK 48CL-Scanner
- ✓ Leistungsaufnahme nur 20VA (typisch), ENERGYSTAR-konform

WideTEK® 36CL



- ✓ Face-up-Scannen mit sofortiger Drehung und Änderung von Bildern ohne erneutes Scannen. Automatisches Zuschneiden und Geraderücken.
- ✓ LED-Lampen, keine Erwärmung, IR/UV-frei
- ✓ Integrierter 7“-Multitouch-Bildschirm mit 1280*800 Farben, optionaler 21“-Full-HD-Touchscreen
- ✓ Scan2USB für Walk-up-Scans auf USB 3.0, Scan2Print für die Ausgabe auf jedem angeschlossenen Drucker, Scan2Network für die Ausgabe auf jedem Netzlaufwerk, Scan2FTP, Scan2Mail
- ✓ Touchscreen-erweiterte Versionen von ScanWizard, PrintWizard und EasyScan
- ✓ LED-Beleuchtung, stabiles Stahlbett zum Scannen von Dokumenten
- ✓ Schnellster Scan in Farbe: 10 Zoll/Sekunde bei 200 dpi, volle Breite
- ✓ Einfache Installation über Scan2Net® Technologie

Der WideTEK® 36CL ist der bei weitem schnellste CIS Farbscanner auf dem Markt. Er arbeitet mit einer Geschwindigkeit von 10 Zoll pro Sekunde bei 200 dpi in Vollfarbe und ist ein echtes Standalone System zum niedrigstmöglichen Preis. Bei voller Breite von 36” und 600 dpi Auflösung läuft der Scanner immer noch mit 1,7 Zoll pro Sekunde. Die Graustufen und Binärgeschwindigkeiten werden verdoppelt, aber die Geschwindigkeit kann begrenzt werden, um empfindliche, wertvolle Dokumente zu scannen. Der WideTEK 36CL kann direkt zu FTP Servern, Hotfoldern, USB-Laufwerken über den USB 3.0 Anschluss, zu Cloud Anwendungen im Internet oder direkt zu Druckern scannen, ohne dass ein zusätzlicher PC erforderlich ist.

Kamera	CIS Kamera, scannt in Farbe, Graustufen, S/W
Auflösung	1200 x 1200 dpi Scanner Auflösung 9600 x 9600 dpi interpoliert (optional)
Vorlagengröße	965 mm (38 Zoll) Breite, nahezu unbegrenzte Länge Scannt eine Breite von 915 mm (36 Zoll)
Max. Geschwindigkeit	200 dpi - 15 m/min (10 Zoll/s) in Farbe 600 dpi - 8 m/min (5 Zoll/s) in Graustufen
Farbtiefe	48 bit color, 16 bit grayscale
Scanausgabe	24 Bit Farbe, 8 Bit Graustufen, bitonal, erweiterte Rasterung
Dateiformate	Mehrseitige PDF (PDF/A) und TIFF, JPEG, JPEG 2000, PNM, PNG, BMP, TIFF (Raw, G3, G4, LZW, JPEG), AutoCAD DWF, JBIG, DjVu, DICOM, PCX, Postscript, EPS, Raw-Daten
Abmessungen & Gewicht	170 x 1088 x 358 mm (6,7 x 42,8 x 14,1 Zoll) 16,5 kg (37 lbs.)
Qualitätsstandards	ISO 19264-1 Stufe B, FADGI ***.
Leistungsaufnahme	0,3 W P _(Off) / 2,8 W P _(Sleep) / 25 W P _(Ready) / 45 W P _(Active) (65% unter ENERGY STAR Richtlinien)

Der WideTEK® 48CL ist der bei weitem schnellste 48 Zoll CIS-Farbscanner auf dem Markt. Er erzeugt Bilder in Produktionsqualität mit einer Geschwindigkeit von 10 Zoll pro Sekunde bei 150 dpi in Vollfarbe. Bei voller Breite von 48" und einer Auflösung von 1200 dpi läuft der Scanner immer noch mit 0,83 Zoll pro Sekunde. Die Scangeschwindigkeit verdreifacht sich in den Modi Schwarzweiß und Graustufen, kann aber beim Scannen empfindlicher, wertvoller Dokumente begrenzt werden. Dokumente. Der WideTEK 48CL hat das Zeug dazu, in einer Produktionsumgebung rund um die Uhr zu laufen, und gehört dennoch zu den preisgünstigsten Scannern seiner Größe auf dem Markt.

WideTEK® 48CL



Kamera	CIS Kamera, scannt in Farbe, Graustufen, S/W
Auflösung	1200 x 1200 dpi Scanner Auflösung 9600 x 9600 dpi interpoliert (optional)
Vorlagengröße	1270 mm (50 Zoll) Breite, mehr als 65 m (200 Fuß) max. Scanlänge Scannt 1220 mm (48 Zoll) Breite
Max. Geschwindigkeit	200 dpi - 11,4 m/min (7,5 Zoll/s) in Farbe 600 dpi - 5,8 m/min (3,8 Zoll/s) in Graustufen
Farbtiefe	48 bit color, 16 bit grayscale
Scanausgabe	24 Bit Farbe, 8 Bit Graustufen, bitonal, erweiterte Rasterung
Dateiformate	Mehrseitige PDF (PDF/A) und TIFF, JPEG, JPEG 2000, PNM, PNG, BMP, TIFF (Raw, G3, G4, LZW, JPEG), AutoCAD DWF, JBIG, DjVu, DICOM, PCX, Postscript, EPS, Raw-Daten
Abmessungen & Gewicht	170 x 1418 x 358 mm (6,7 x 55,8 x 14,1 Zoll) 29 kg (64 lbs.)
Qualitätsstandards	ISO 19264-1 Stufe B, FADGI ***.
Leistungsaufnahme	0,3 W P(Off) / 6,5 W P(Sleep) / 30 W P(Ready) / 50 W (Active) (46% unter ENERGY STAR Richtlinien)

- ✓ Face-up-Scannen mit fliegendem Drehen und Wechseln von Bildern ohne erneutes Scannen. Automatisches Zuschneiden und Geraderücken.
- ✓ LED-Lampen, keine Heizung, IR/UV-frei
- ✓ Anzeige von Bildern und Änderungen in Echtzeit ohne erneutes Scannen
- ✓ Scan2USB für Walk-up-Scans auf USB 3.0, Scan2Print für die Ausgabe auf jedem angeschlossenen Drucker, Scan2Network für die Ausgabe auf jedem Netzlaufwerk, Scan2FTP, Scan2Mail
- ✓ Touchscreen-erweiterte Versionen von ScanWizard, PrintWizard und EasyScan
- ✓ LED-Beleuchtung, stabiles Stahlbett zum Scannen von Dokumenten
- ✓ Integrierter 7-Zoll-Multitouch-Bildschirm mit 1280*800 Farben, optionaler 21-Zoll-Full-HD-Touchscreen für eine einfachere Bedienung in optionalen Paketen
- ✓ Schnellster Scan bei 200 dpi in Farbe: 11,4 m/min (7,5 Zoll/Sek.)
- ✓ Einfache Installation über Scan2Net® Technologie

WideTEK® 60CL



- ✓ Face-up-Scannen, Drehen und Ändern von Bildern im laufenden Betrieb ohne erneutes Scannen. Automatisches Zuschneiden und Geraderücken
- ✓ Unterstützung für dicke Medien bis zu 12 mm (0,5 Zoll)
- ✓ 7" integrierter 1280*800 Farb-Multitouch-Bildschirm, optionaler 21" Full-HD-Touchscreen, inklusive Bodenständler und Papierhalter
- ✓ Scan2USB für Walk-up-Scans auf USB 3.0, Scan2Print für die Ausgabe auf jedem angeschlossenen Drucker, Scan2Network für die Ausgabe auf jedem Netzlaufwerk, Scan2FTP, Scan2Mail
- ✓ Touchscreen-erweiterte Versionen von ScanWizard, PrintWizard und EasyScan
- ✓ LED-Beleuchtung, stabiles Stahlbett zum Scannen von Dokumenten
- ✓ Schnellster Scan in Farbe: 6 Zoll/Sekunde bei 200 dpi, volle Breite
- ✓ Einfache Installation über Scan2Net® Technologie

Der WideTEK® 60CL-600 ist der bei weitem schnellste 60 Zoll-CIS Farbscanner auf dem Markt. Er produziert Bilder in Produktionsqualität mit einer Geschwindigkeit von 8 Zoll pro Sekunde bei 150 dpi in Vollfarbe. Bei voller Breite von 60" und 600 dpi Auflösung läuft der Scanner immer noch mit 1 Zoll pro Sekunde.

Durch die Überarbeitung und die Verwendung der modernsten CIS-Module scannt der WideTEK 60CL Dokumente mit einer Breite von bis zu 61,85 Zoll bei einer maximalen Scannerbreite von 60 Zoll und erzeugt außergewöhnlich scharfe Bilder bei bemerkenswerter Geschwindigkeit, wobei die Farbgenauigkeit sogar die der CCD-Scanner der Konkurrenz übertrifft. Der WideTEK 60CL übertrifft die FADGI *** Richtlinien und entspricht dem ISO 19264-1 Standard.

Kamera	CIS Kamera, scannt in Farbe, Graustufen, S/W
Auflösung	1200 x 1200 dpi Scanner Auflösung 9600 x 9600 dpi interpoliert (optional)
Vorlagengröße	1570 mm (61,85 Zoll) Breite, nahezu unbegrenzte Länge Scannt 1524 mm (60 Zoll) Breite
Max. Geschwindigkeit	200 dpi - 9,1 m/min (6 Zoll/s) in Farbe 600 dpi - 1,5 m/min (1 Zoll/s) in Farbe
Farbtiefe	48 bit color, 16 bit grayscale
Scanausgabe	24 Bit Farbe, 8 Bit Graustufen, bitonal, erweiterte Rasterung
Dateiformate	Mehrseitige PDF (PDF/A) und TIFF, JPEG, JPEG 2000, PNM, PNG, BMP, TIFF (Raw, G3, G4, LZW, JPEG), AutoCAD DWF, JBIG, DjVu, DICOM, PCX, Postscript, EPS, Raw-Daten
Abmessungen & Gewicht	170 x 1697 x 358 mm (6,7 x 66,8 x 14,1 Zoll) 35 kg (77 lbs.)
Qualitätsstandards	ISO 19264-1 Stufe B, FADGI ***.
Leistungsaufnahme	0,3 W P _(Off) / 6,5 W P _(Sleep) / 30 W P _(Ready) / 50 W P _(Active) (46% unter ENERGY STAR Richtlinien)

Vollausgestattete Großformat MFP-Lösung ohne Kompromisse

Der PrintWizard verwandelt jeden WideTEK®-Scanner in ein leistungsstarkes MFP-System, indem er den Drucker Ihrer Wahl hinzufügt. Der PrintWizard ist eine Erweiterung des ScanWizard und ergänzt diesen um Druck und Kopierfunktionen. PrintWizard behält die volle Kontrolle über alle Funktionen des angeschlossenen Druckers, sogar die Papiereigenschaften oder der Füllstand der Tinte sind sichtbar, ohne dass ein physischer Zugriff auf den Drucker erforderlich ist.

Templates

ScanWizard und PrintWizard verfügen jeweils über fünf vordefinierte Scanner- und Druckervorlagen, die dem weniger erfahrenen Benutzer helfen, die richtigen Einstellungen zu wählen. Die durch die Vorlagen definierten Einstellungen sowie ihre Namen können geändert werden, und es können neue Vorlagen hinzugefügt werden, um sie an andere Anwendungen anzupassen.

Kopierbutton

Die Kopierschaltfläche ist ebenfalls frei konfigurierbar und ermöglicht eine einzige Kopierfunktion mit einer einzigen Taste, wobei eine der Vorlagen verwendet werden kann. Diese macht das Kopieren einer Reihe von großen Dokumenten zu einer einfachen Aufgabe für jedermann.

ScanWizard

ScanWizard ist die Steuerzentrale des Scanners und läuft auf dem eingebauten 64bit-Linux-PC, was einen externen Computer überflüssig macht. Er wird über einen optionalen externen Touchscreen bedient, kann aber auch von jedem Webbrowser über die IP-Adresse des Scanners aufgerufen werden. Die ScanWizard-Funktionalität umfasst:

- Automatische Erkennung von Dokumentenbreite und -position
- Zuschneiden und Geraderücken auch bei langen Dokumenten
- Virtueller Rescan zum Ändern von Scan-Parametern im laufenden Betrieb ohne erneut physisch zu scannen.
- Senden von Bildern an USB, SMB, FTP oder im Netzwerk



Verwandeln Sie jeden WideTEK CIS- oder CCD-Scanner in eine leistungsstarke MFP-Lösung

Sofort einsatzbereite MFP-Bundles, direkter Zugang zu

- ✓ WideTEK 36CL-MF1 für Canon TX Großformatdrucker
- ✓ WideTEK 36CL-MF2 für Canon TDS/LFP Großformatdrucker
- ✓ WideTEK 36CL-MF3 für HP DesignJet and PageWide Großformatdrucker
- ✓ WideTEK 36CL-MF4 für Großformatdrucker von Epson
- ✓ WideTEK 36CL-MF5 für Canon TM-Serie Drucker

WideTEK® 36CL-MF



- ✓ Face-up-Scannen mit fliegendem Drehen und Ändern von Bildern ohne erneutes Scannen. Automatisches Zuschneiden und Geraderücken.
- ✓ Integrierte Closed-Loop-Farbkalibrierungsfunktion für beste bestmögliche Kopien
- ✓ LED-Lampen, keine Erwärmung, IR/UV-frei
- ✓ Großer 21-Zoll-Full-HD-Farb-Touchscreen für einfache Bedienung in optionalen Paketen
- ✓ Scan2USB, FTP, SMB und Netzwerk. Kopiert und mailt direkt. Touchscreen-fähiger ScanWizard, PrintWizard und EasyScan
- ✓ LED-Beleuchtung, stabiles Stahlbett zum Scannen von Dokumenten
- ✓ Schnellster Scan in Farbe: 10 Zoll/Sekunde bei 200 dpi, volle Breite
- ✓ Einfache Installation über Scan2Net® Technologie

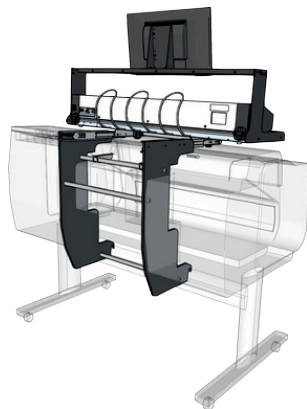
Der WideTEK® 36CL-MF-Scanner bildet die Grundlage aller MF-Lösungen und ist die schnellste und produktivste Großformat MFP-Lösung auf dem Markt. Er arbeitet mit einer Geschwindigkeit von 10 Zoll pro Sekunde bei 200 dpi in Vollfarbe, und das zu einem möglichst niedrigen Preis. Bei voller Breite von 36" und 600 dpi Auflösung läuft der Scanner immer noch mit 1,7 Zoll pro Sekunde. Der WideTEK 36CL-MF ist die beste Wahl, wenn es darum geht, ein leistungsfähiges und hochwertiges MFP Gerät zu bauen, das entweder mit einem integrierten druckerspezifischen Ständer, einem hohen Ständer oder einem eigenständigen Ständer ausgestattet ist. Alle MFP Lösungen verfügen über eine integrierte Farbkalibrierungsfunktion mit geschlossenem Regelkreis, die die bestmöglichen Kopien auf der von Ihnen gewählten Drucker und Papierkombination erzeugt.

Kamera	CIS Kamera, scannt in Farbe, Graustufen, S/W
Auflösung	1200 x 1200 dpi Scanner Auflösung 9600 x 9600 dpi interpoliert (optional)
Vorlagengröße	965 mm (38 Zoll) Breite, nahezu unbegrenzte Länge Scannt eine Breite von 915 mm (36 Zoll)
Max. Geschwindigkeit	200 dpi - 15 m/min (10 Zoll/s) in Farbe 600 dpi - 8 m/min (5 Zoll/s) in Graustufen
Farbtiefe	48 bit color, 16 bit grayscale
Scanausgabe	24 Bit Farbe, 8 Bit Graustufen, bitonal, erweiterte Rasterung
Dateiformate	Mehrseitige PDF (PDF/A) und TIFF, JPEG, JPEG 2000, PNM, PNG, BMP, TIFF (Raw, G3, G4, LZW, JPEG), AutoCAD DWF, JBIG, DjVu, DICOM, PCX, Postscript, EPS, Raw-Daten
Abmessungen & Gewicht	170 x 1088 x 358 mm (6,7 x 42,8 x 14,1 Zoll) 16,5 kg (37 lbs.)
Qualitätsstandards	ISO 19264-1 Stufe B, FADGI ***.
Leistungsaufnahme	0,3 W P _(Off) / 2,8 W P _(Sleep) / 25 W P _(Ready) / 45 W P _(Active) (65% unter ENERGY STAR Richtlinien)

WideTEK® 36CL-MF1

Für Canon TX Drucker

Der WideTEK® 36CL-600-MF1 wird oben auf einem Canon TX3100/4100 oder iPF 4100(S) Großformatdrucker. Zusammen mit dem integrierten 64 Bit Linux-PC und dem 21 Zoll Touchscreen ergibt sich eine wirtschaftliche MFP Lösung mit den schnellsten und besten Scanfunktionen der Branche.



Der WideTEK 36CL-600-MF1 verfügt über den Canon TX Ständer, der speziell für die Drucker der TX Serie entwickelt wurde, um dieser MFP Lösung die kleinstmögliche Stellfläche zu geben. Außerdem verfügt er über eine integrierte Farbkalibrierungsfunktion mit geschlossenem Regelkreis, die die bestmöglichen Kopien für die von Ihnen gewählte Drucker und Papierkombination erstellt. Wählen Sie den Medientyp, die Druckqualität und mehr aus und überwachen Sie die Tintenstände über die in ScanWizard integrierte Druckerfunktion. Alle erforderlichen Software-Optionstasten sind werkseitig installiert, so dass dies die am einfachsten zu implementierende MFP Lösung ist.

WideTEK® 36CL-MF5

Für Canon TM Drucker

Der WideTEK® 36CL-600-MF5 wird auf einem Canon TM 300/305 Serie. Zusammen mit dem integrierten 64 Bit Linux-PC und dem 21 Zoll Touchscreen ergibt sich eine wirtschaftliche MFP Lösung mit den besten Scan Funktionen der Branche.



Der WideTEK 36CL-600-MF5 enthält die Canon TM Montage Halterungen für die Drucker der TM-Serie, um dieser MFP Lösung die kleinstmögliche Stellfläche zu geben. Anders als die Standard MFP Lösung von Canon ist dieser Scanner nicht eingeschränkt. Er scannt mit oder ohne Drucker und sendet Bilder an SMB, FTP, Netzwerk oder sogar an andere Drucker. Der WideTEK 36CL-600-MF5 verfügt außerdem über eine integrierte Farbkalibrierungsfunktion, die die bestmöglichen Kopien für die von Ihnen gewählte Drucker- und Papierkombination erstellt.

WideTEK® 36CL-MF2,3,4

WideTEK® 36CL-600-MF2 for Canon TDS/LFP Printers

Der WideTEK 36CL-600-MF2 ist ein freistehender Scanner, der zusammen mit allen Canon Großformatdruckern Dokumente mit hoher Geschwindigkeit scannt, kopiert und archiviert. Der WideTEK 36CL-600-MF2 verfügt über eine integrierte Closed-Loop-Farbkalibrierungsfunktion, die die bestmöglichen Kopien für die von Ihnen gewählte Drucker- und Papierkombination erstellt. Zusammen mit dem integrierten 64 Bit Linux-PC und dem 21 Zoll Touchscreen ergibt sich eine wirtschaftliche MFP Lösung mit den besten Scanfunktionen der Branche.

WideTEK® 36CL-600-MF3 for HP DesignJet and PageWide Printers

Wenn Sie eine MFP-Lösung mit einem Drucker der HP DesignJet oder PageWide Serie planen oder einen alten Scanner in Ihrem bestehenden MFP System ersetzen wollen, ist der WideTEK 36CL-600-MF3 der bei weitem schnellste CIS-Farbscanner auf dem Markt, der wie alle WideTEK 36CL-600-MF-Lösungen mit einer Geschwindigkeit von 10 Zoll pro Sekunde bei 200 dpi in Vollfarbe arbeitet. Außerdem verfügt er über einen 21 Zoll Touchscreen und einen integrierten 64 Bit Linux-PC.

WideTEK® 36CL-600-MF4 for Epson Large Format Printers

Bauen Sie ein MFP System mit einem beliebigen Epson Großformatdrucker zum Scannen, Kopieren und Archivieren mit dem WideTEK 36CL-600-MF4 auf, der ebenfalls auf dem schnellsten CIS-Farbscanner auf dem Markt basiert, der mit einer Geschwindigkeit von 10 Zoll pro Sekunde bei 200 dpi in Vollfarbe arbeitet. Alle WideTEK 36CL-MF-Lösungen verfügen über einen 21 Zoll Touchscreen und einen integrierten 64 Bit Linux-PC sowie eine integrierte Closed Loop Farbkalibrierungsfunktion, die die bestmöglichen Kopien für die von Ihnen gewählte Drucker und Papierkombination erstellt.



WideTEK® Adjustable Stand

Der neue WideTEK®-Ständer WT-STAND-ADJ ist ein vollständig verstellbarer Ständer, der für Drucker jeder Breite und bis zu einer Höhe von 1180 mm (46,5") geeignet ist. Die Höhe des Ständers kann auf 880 mm (34,5") gesenkt werden. Er unterstützt die Scanner WideTEK® 36CL und WideTEK® 48CL, die, wenn sie am Ständer montiert sind, auf Teleskopführungen nach vorne bewegt werden können. Die Konstruktion ist nicht nur sehr stabil, sondern kann auch das Netzteil, einen Netzwerkschalter und eine Stromverlängerungsschiene unsichtbar im hinteren Teil der unteren Traverse aufnehmen.

- ✓ Der vielseitigste MFP-Ständer in der Branche
- ✓ Drucker mit beliebiger Breite und einer Höhe von bis zu 1180 mm (46,5")
- ✓ Schnelles Kopieren auf HP, Canon, Epson und Océ Druckern
- ✓ Sitzt an einer Wand, nivelliert über verstellbare FüÙe
- ✓ Leicht nach vorne geneigt für bequemen Zugang der Bediener



Bookeye® 5

Voll ausgestattete Produktionsbuchscanner in drei flexiblen Modellen und zwei Größen

Die komplett überarbeitete Bookeye 5 Familie ist eine neue Generation von umweltfreundlichen, ergonomischen und einfach zu bedienenden Buchscannern. Bookeye 5 Buchscanner sind echte Scannerlösungen, nicht nur eine Digidcam auf einem teuren Rahmen. Speziell entwickelt für schnelles Scannen und intuitive Bedienung, liefern alle Bookeye 5 Buchscanner professionelle Bildergebnisse.

Die **Live Vorschau** Funktion nutzt eine zweite Matrixkamera, um eine Live-Videoansicht der Dokumentenposition vor dem Scannen zu zeigen.



Bookeye® 5 V3

Die nächste Generation der Bookeye® Familie von Overhead-Buchscannern

Der für den Bookeye 5 neue **Dunkelmodus** verbessert die Scanqualität durch geringere Lichtreflexionen und verbessert die Bedienung durch eine geringere Belastung der Augen.

Mehrsprachiger Betrieb mit über 20 verfügbaren Sprachen für die einzigartigen Scan2Net und ScanWizard-Benutzeroberflächen. Die Benutzeroberflächen lassen sich an die Corporate Identity Normen und Standards anpassen.

Die **lasergestützte Buchfalzkorrektur** reduziert effektiv störende Schatten und Verzerrungen in der Mitte des gescannten Bildes eines Buches, wenn Anwender dicke gebundene Dokumente scannen, was zu einem perfekt flachen gescannten Bild führt.



Bookeye® 5 V2

Hand und Hand: Features und Funktionalität

Bookeye® 5

Der Bookeye® 5 Buchscanner ist so klein, dass er auf jedem Schreibtisch oder Arbeitsbereich aufgestellt werden kann. Die Installation ist einfach, und Sie können innerhalb weniger Minuten nach dem Auspacken mit dem Scannen beginnen. Die Bookeye 5 Familie läuft mit der neuesten Scan2Net® Firmware und ist mit so vielen neuen Funktionen ausgestattet, dass Sie sie alle mit eigenen Augen sehen möchten.

Die einzigartige magnetisch gekoppelte Buchwippenlösung ermöglicht es dem Benutzer, Bücher und Dokumente zu digitalisieren, indem er sie entweder flach auf das Scannerbett oder in die V Wippe in einem Winkel von 120° legt. Die beiden Seiten der Halterung sind magnetisch gekoppelt, so dass der Buchfalz für optimale Scanergebnisse einfach in der Mitte verschoben werden kann.

Über den 21 Zoll großen Full HD Multitouch Bildschirm kann der Bediener die Bildqualität kontrollieren und zahlreiche Änderungen während des Betriebs vornehmen. Durch Aufdrücken und Streichen auf dem Touchscreen wie auf einem Smartphone kann das Bild während der Vorschau gezoomt oder verschoben werden.



Der Touchscreen kann in drei Positionen angebracht werden: am Hals des Scanners, an der Seite des Scanners, die näher an der Vorderseite liegt, oder an der Seite des Scanners, die näher an der Rückseite liegt, wobei der Monitor in verschiedenen Winkeln angebracht werden kann. Er kann auch unmontiert, flach neben dem Scanner liegend, verwendet werden. Optional kann ein separater Vorschaubildschirm am Hals angebracht werden, wenn sich der Haupttaster an der Seite befindet.

OCR option**	1€	1€	1€
Scan2Pad®	1€	✓	1€
Foot Switch	1€	✓	✓
Full Coverage Warranty Basic + Kiosk	1€	✓	✗
Full Coverage Warranty Professional	✗	✗	✓

✓ included at no extra cost
1€ optional, order separately
✗ not available for this model



- ✓ Einfache Bedienung über drei Tasten: Start - Scannen - Senden
- ✓ V-förmige, magnetisch gekoppelte Buchwippen, Scan in flachem oder V-Modus 120 - 180 Grad
- ✓ Großer 21"-Full-HD-Multitouch-Bildschirm, 2. Vorschaubildschirm optional
- ✓ Der Betrieb im Dunkelmodus erhöht die Scanqualität und verbessert die Bedienung durch weniger Lichtreflexionen
- ✓ Die Live-Vorschau-Funktion zeigt die Position des Dokuments im Live-Video für eine optimale Platzierung
- ✓ Laserunterstützte Buchfalzkorrektur, Scannen von gebundenen Dokumenten ohne störende Schatten
- ✓ Automatische Finger- und Daumenentfernung, automatisches Zuschneiden und Geraderücken
- ✓ Einfache Installation über Scan2Net® Technologie

Drei Modelle erhältlich



400 x 400 dpi	400 x 400 dpi	600 x 600 dpi
Optional	Vollständige Abdeckung Garantie 1 Jahr	Vollständige Abdeckung Garantie 1 Jahr
DIN A2+ scan area (V2) DIN A3+ scan area (V3)	DIN A2+ scan area (V2) DIN A3+ scan area (V3)	DIN A2+ scan area (V2) DIN A3+ scan area (V3)
Flache und V-förmige Wiegen	Flache und V-förmige Wiegen	Flache und V-förmige Wiegen
21" Full HD Multitouch Bildschirm	21" Full HD Multitouch Bildschirm	21" Full HD Multitouch Bildschirm
Live Vorschau Modus	Live Vorschau Modus	Live Vorschau Modus
Laserunterstützte Buchfalzkorrektur	Laserunterstützte Buchfalzkorrektur	Laserunterstützte Buchfalzkorrektur
Betrieb im Dunkelmodus	Betrieb im Dunkelmodus	Betrieb im Dunkelmodus
Optional	Fußschalter	Fußschalter
Optional	Scan2Pad, WiFi Hotspot	Optional
Optional	Optional	Client-Schnittstelle

Bookeye® 5

Je nach Anwendungsbedarf wählen Sie das Bookeye® 5 Basic, Kiosk oder Professional Modell. Wenn Ihre Anforderungen im Laufe der Zeit höher werden, können Sie ganz einfach auf das nächsthöhere Modell aufrüsten und so Ihre ursprüngliche Investition schützen, während Sie gleichzeitig flexibel genug für Wachstum sind.

Basic

Der Bookeye 5 Basic ist das Einstiegsmodell. Es bietet dieselben Scanfunktionen und dieselbe Geschwindigkeit wie die anderen Modelle zum niedrigstmöglichen Preis.

Kiosk

Das Bookeye 5 Kiosk Modell verfügt über alle Funktionen des Basismodells und zusätzlich über die Scan2Pad Anwendung zum Scannen und Bedienen mit einem beliebigen mobilen Gerät, einen Fußschalter und die Image Access Vollgarantie für ein Jahr. Bis zu fünf Jahre Vollgarantie sind optional für alle Modelle erhältlich.

Professional

Das Bookeye 5 Professional Modell verfügt über alle Funktionen des Basic Modells, hat aber eine höhere Auflösung von 600 dpi und eine Client Schnittstelle für Software von Drittanbietern, um den höchsten Qualitätsstandards zu entsprechen. Es enthält außerdem einen Fußschalter und die Vollgarantie für ein Jahr.

Der vollständig überarbeitete Bookeye® 5 V3 ist der kleinste einer neuen Generation von umweltfreundlichen, einfach zu bedienenden Buchscannern. Erhältlich als Basic, Kiosk oder Professional Modell, Bookeye 5 V3 ist eine echte Scannerlösung, nicht nur eine Digicam auf einem teuren Rahmen. Speziell als Selbstbedienungs-Buchscanner für Formate, die 50 % größer sind als A3 (390 x 480 mm / 15,3 x 18,9 Zoll), liefert er professionelle Bildergebnisse. Der Bookeye 5 V3 Buchscanner ist schnell und einfach zu bedienen, preiswert, aber mit der Leistung eines Produktionsbuchscanners.

Bookeye® 5 V3



Kamera	CCD Kamera, scannt in Farbe, Graustufen, S/W
Auflösung	400 x 400 dpi Scanner Auflösung 600 x 600 dpi Scannerauflösung (optional)
Vorlagengröße	390 x 480 mm (15,3 x 18,9 Zoll)
Max. Geschwindigkeit	A3+ @ 150 dpi: 0,8 Sekunden
Farbtiefe	48 bit color, 16 bit grayscale
Scanausgabe	24 Bit Farbe, 8 Bit Graustufen, bitonal, erweiterte Rasterung
Dateiformate	Mehrseitige PDF (PDF/A) und TIFF, JPEG, JPEG 2000, PNM, PNG, BMP, TIFF (Raw, G3, G4, LZW, JPEG), AutoCAD DWF, JBIG, DjVu, DICOM, PCX, Postscript, EPS, Raw-Daten
Abmessungen & Gewicht	720 x 510 x 540 mm (28 x 20 x 21 Zoll) 29 kg (64 lbs.)
Qualitätsstandards	ISO 19264-1 Stufe B, FADGI ***, Metamorfoze Light
Leistungsaufnahme	0,3 W P(Off) / 4,6 W P(Sleep) / 40 W P(Ready) / 110 W P(Active) (43% unter ENERGY STAR Richtlinien)

- ✓ Farbiger Buchscanner für Formate bis A3+, leicht aufrüstbar auf 600 dpi Professional Version
- ✓ V-förmige magnetisch gekoppelte Buchwippe 120 - 180 Grad
- ✓ Buchfalzkorrektur, automatische Finger- und Daumenentfernung, automatisches Zuschneiden und Geraderücken sowie Antireflexionsmodus
- ✓ Großer 21"-Full-HD-Multitouch-Bildschirm, 2. Vorschau-Bildschirm optional
- ✓ Erfüllt alle Kriterien der FADGI *** und Metamorfoze Light und der ISO 19264-1 Stufe B
- ✓ Scan-Assistent für intuitive Selbstbedienung. Ausgabe auf FTP, Mail, SMB-Laufwerke, USB 3.0-Anschluss
- ✓ Scan2Pad/Scan2Mobile - Kabelloser Betrieb und Speicherung (optional)
- ✓ Betrieb im Dunkelmodus, 20 Sprachen unterstützt
- ✓ Digitaler Farbgleich, integriertes ICC-Profil
- ✓ Einfache Installation über Scan2Net® Technologie

Bookeye® 5 V2



- ✓ Farbiger Buchscanner für Formate bis zu A2+, einfach auf 600 dpi aufrüstbar Professional Version
- ✓ V-förmige magnetisch gekoppelte Buchwippe 120 - 180 Grad
- ✓ Buchfalzkorrektur, automatische Finger- und Daumenentfernung, automatisches Zuschneiden und Geraderücken sowie Antireflexionsmodus
- ✓ Großer 21"-Full-HD-Multitouch-Bildschirm, 2. Vorschau-Bildschirm optional
- ✓ Erfüllt alle Kriterien der FADGI *** und Metamorfoze Light-Richtlinien sowie ISO 19264-1 Stufe B
- ✓ Scan-Assistent für intuitive Selbstbedienung. Ausgabe auf FTP, Mail, SMB-Laufwerke, zwei USB 3.0-Anschlüsse
- ✓ Scan2Pad/Scan2Mobile - Kabelloser Betrieb und Speicherung (optional)
- ✓ Betrieb im Dunkelmodus, 20 Sprachen unterstützt
- ✓ Digitaler Farbabgleich, integriertes ICC-Profil
- ✓ Einfache Installation über Scan2Net® Technologie

Der Bookeye® 5 V2 Buchscanner scannt jetzt schneller und liefert Bilder in höchster Qualität und bietet gleichzeitig intelligente, neue Funktionen. Er ist eine echte Scannerlösung, nicht nur eine Digicam auf einem teuren Rahmen. Bookeye 5 V2 wurde speziell als Selbstbedienungs-Buchscanner für Formate 14 % größer als A2 (460 x 620 mm oder 18 x 24 Zoll) entwickelt, mit intuitivem, eingebautem Betriebssystem. Sein modulares Produktkonzept ermöglicht ein einfaches Upgrade vom Basic Modell zur Kiosk Version oder zur Professional Version, je nach Budget und Scan-Anforderungen.

Kamera	CCD Kamera, scannt in Farbe, Graustufen, S/W
Auflösung	400 x 400 dpi Scanner Auflösung 600 x 600 dpi Scannerauflösung (optional)
Vorlagengröße	460 x 620 mm (18 x 24 Zoll)
Max. Geschwindigkeit	A2+ @ 150 dpi: 0,9 Sekunden
Farbtiefe	48 bit color, 16 bit grayscale
Scanausgabe	24 Bit Farbe, 8 Bit Graustufen, bitonal, erweiterte Rasterung
Dateiformate	Mehrseitige PDF (PDF/A) und TIFF, JPEG, JPEG 2000, PNM, PNG, BMP, TIFF (Raw, G3, G4, LZW, JPEG), AutoCAD DWF, JBIG, DjVu, DICOM, PCX, Postscript, EPS, Raw-Daten
Abmessungen & Gewicht	720 x 655 x 645 mm (28 x 26 x 25 Zoll) 33 kg (73 lbs.)
Qualitätsstandards	ISO 19264-1 Stufe B, FADGI ***, Metamorfoze Light
Leistungsaufnahme	0,3 W P _(Off) / 4,6 W P _(Sleep) / 40 W P _(Ready) / 110 W P _(Active) (43% unter ENERGY STAR Richtlinien)

Bookeye® 5 V2 Archive ist ideal für Digitalisierungsprojekte, die die hohe Qualität und maximale Produktivität erfordern. Originale bis zu einer Größe von A2+, wie Bücher, Zeitschriften, Poster, Mappen oder gebundene Dokumente aller Art, können mit hoher Geschwindigkeit und einer Auflösung von bis zu 600 dpi mit dem Bookeye 5 V2 Archive digitalisiert werden. Die Buchhalterung ermöglicht perfekte Scans bei gleichzeitiger Schonung des Bucheinbandes. Die V-förmige Glasplatte kann mit wenigen Handgriffen entfernt werden. Je nach Bedarf kann der Bookeye 5 V2 Archive nun mit einer flachen Glasplatte oder ganz ohne Glasplatte verwendet werden.

Bookeye® 5

V2 Archive



Kamera	CCD Kamera, scannt in Farbe, Graustufen, bitonal, verbesserte Rasterung
Auflösung	600 x 600 dpi Scanner Auflösung
Vorlagengröße	460 x 620 mm (18 x 24 Zoll), 14% mehr als DIN/ISO A2
Max. Geschwindigkeit	A2+ @ 150 dpi: 0,9 s
Farbtiefe	48 bit color, 16 bit grayscale
Scanausgabe	24 Bit Farbe, 8 Bit Graustufen, bitonal, erweiterte Rasterung
Dateiformate	Mehrseitige PDF (PDF/A) und TIFF, JPEG, JPEG 2000, PNM, PNG, BMP, TIFF (Raw, G3, G4, LZW, JPEG), AutoCAD DWF, JBIG, DjVu, DICOM, PCX, Postscript, EPS, Raw-Daten
Abmessungen & Gewicht	870 x 730 x 670 mm (35 x 29 x 26 Zoll) 53 kg (117 lbs.)
Qualitätsstandards	ISO 19264-1 Stufe B, FADGI ***, Metamorfoze Light
Leistungsaufnahme	0,5 W P(Off) / 1,5 W P(Sleep) / 40 W P(Ready) / 110 W P(Active)

- ✓ Farbbuchscanner für Formate bis A2+, 600 dpi für Bilder in Konservierungsqualität
- ✓ Selbsteinstellende V-förmige Buchwippe 120-180 Grad, hebt 10 cm an, V-förmige Glasplatte für perfekte Scans, flache Glasplatte optional
- ✓ Buchfalzkorrektur, automatische Finger- und Daumenentfernung, automatisches Zuschneiden und Geraderücken sowie Antireflexionsmodus
- ✓ Großer 21" Full-HD-Farb-Multitouch-Bildschirm für vereinfachte Bedienung
- ✓ Erfüllt alle Kriterien der FADGI *** und Metamorfoze Light-Richtlinien sowie ISO 19264-1 Stufe B
- ✓ Scan-Assistent für intuitive Selbstbedienung. Ausgabe auf FTP, Mail, SMB-Laufwerke, USB 3.0-Anschluss
- ✓ Scan2Pad/Scan2Mobile - Kabelloser Betrieb und Speicherung (optional)
- ✓ Betrieb im Dunkelmodus, 20 Sprachen unterstützt
- ✓ Digitaler Farbabgleich, integriertes ICC-Profil
- ✓ Einfache Installation über Scan2Net® Technologie

Bookeye® 5 Automatic

Die nächste Generation der automatischen Bookeye® Buchscanner Automatisierte High-End-Digitalisierung mit motorisierter V-förmiger Glasplatte

Voll ausgestattete, automatische Hochgeschwindigkeits- scanner in den Formaten A2+ und A3+

Der Bookeye 5 V3A und der Bookeye 5 V2A wurden komplett überarbeitet und bieten unübertroffene Bildqualität gepaart mit einfacher Bedienung, modernem Design und buchstäblich wartungsfreiem Betrieb für alle professionelle Anwendungen.

Das Scannen mit 600 dpi in 2,4 Sekunden für die gesamte A3+ oder in 3 Sekunden für den Erfassungsbereich A2+ und ist damit für große und kleine Digitalisierungsprojekte gleichermaßen geeignet.



Bookeye® 5 V3A

Schonende Dokumentendigitalisierung gepaart mit höchster Produktivität dank der motorisierten V-förmigen Glasplatte

Die neue, motorgetriebene V-förmige Glasplatte sorgt für eine besonders schonende Digitalisierung von Büchern, Zeitschriften, Postern, Mappen oder gebundenen Dokumenten aller Art. Sie bewegt sich automatisch mit Geschwindigkeiten von 19 mm/Sek. bis 113 mm/Sek. und drückt die Vorlagen in der V-förmigen Halterung sanft flach.

Wie alle anderen Image Access Bookeye Buchscanner kann die Buchwippe
Wie alle anderen Bookeye Buchscanner kann auch die Buchwippe im flachen Modus verwendet werden.



Bookeye® 5 V2A

Bookeye® 5 Automatic

Zwei Größen erhältlich

Bookeye® 5 V3A

Bookeye® 5 V2A

Die automatischen Buchscanner Bookeye® 5 V2A und V3A sind mit zahlreichen Funktionen ausgestattet, die diese Scanner zu Arbeitspferden in der Produktion machen. Der 21 Zoll Multitouch-Bildschirm in Full HD Auflösung ermöglicht es dem Bediener, die Bildqualität zu kontrollieren und viele Änderungen während des Betriebs vorzunehmen. Durch Aufdrücken und Streichen auf dem Touchscreen wie auf einem Smartphone können Sie das Bild während der Vorschau vergrößern oder verschieben.

Die Live-Vorschau-Funktion nutzt eine zweite Matrixkamera, um eine Live-Videoansicht der Dokumentenposition vor dem Scannen zu zeigen.

Der Dark-Mode-Betrieb, eine Neuheit in der Bookeye 5 Buchscanner-Familie, verbessert die Scanqualität durch geringere Lichtreflexionen und verbessert die Bedienung, indem er die Augen entlastet.



Die erweiterte Benutzeroberfläche von Scan2Net zur Steuerung der V-förmigen Glasplatte

A3+ Formate	A2+ Formate
600 x 600 dpi in 2,4 Sekunden	600 x 600 dpi in 3 Sekunden
Maximale Dokumentengröße 390 x 480 mm (15,3 x 18,9 Zoll)	Maximale Dokumentengröße 460 x 620 mm (18 x 24 Zoll)
21 Zoll Full HD 1920 * 1080 Multitouch-Bildschirm	21 Zoll Full HD 1920 * 1080 Multitouch-Bildschirm
1 x USB 3.0-Anschluss, 4 x USB 2.0-Anschluss	2 x USB 3.0-Anschluss, 4 x USB 2.0-Anschluss
Abmessungen HxBxT: 720 x 510 x 540 mm (28 x 20 x 21 Zoll)	Abmessungen HxBxT: 720 x 655 x 645 mm (28 x 26 x 25 Zoll)
Gewicht: 31 kg (68 lbs.)	Gewicht: 37 kg (82 lbs.)
Magnetisch gekoppelte V-förmige Buchwippen 120-180 Grad	Magnetisch gekoppelte V-förmige Buchwippen 120-180 Grad
V-förmige Glasplatte, die über die erweiterte Benutzeroberfläche des ScanWizard gesteuert wird	V-förmige Glasplatte, die über die erweiterte Benutzeroberfläche des ScanWizard gesteuert wird
Live-Vorschau-Funktion für die Doku- mentenpositionierung mit Live-Video	Live-Vorschau-Funktion für Dokument Positionierung mit Live-Video
Laserunterstützte Buchfalzkorrektur	Laserunterstützte Buchfalzkorrektur
Betrieb im Dunkelmodus	Betrieb im Dunkelmodus
1 Jahr Vollkasko Garantie	1 Jahr Vollkasko Garantie
Optionaler Fußschalter für Stapelverarbeitung	Optionaler Fußschalter für Stapelverarbeitung

Bookeye® 5

V2 Semiautomatic



Hinweis: Dieses Produkt ist in Nordamerika nicht erhältlich.

- ✓ Farb-Overhead-Scanner für Formate bis zu A2+, 600 x 600 dpi
- ✓ V-förmige Buchwippe 120 - 180 Grad
- ✓ Motorbetriebene V-förmige Glasplatte für perfekte Scans, flache Glasplatte optional
- ✓ Offene Client-Schnittstelle für die Erfassung von Softwarelösungen
- ✓ Übertrifft die FADGI *** Richtlinien, ISO 19264-1
- ✓ Ordnermodus zum Scannen kompletter Dateiordner
- ✓ Buchfalzkorrektur, automatische Finger- und Daumenentfernung, automatisches Zuschneiden und Geraderücken sowie Antireflexionsmodus
- ✓ Digitaler Farbabgleich, integriertes ICC-Profil
- ✓ Einfache Installation über Scan2Net®-Technologie

Der halbautomatische Buchscanner Bookeye® 5 V2 eignet sich für Digitalisierungsprojekte, die eine hohe Qualität und maximale Produktivität auch im 24/7-Betrieb erfordern. Vorlagen bis zu einer Größe von A2+, wie Bücher, Zeitschriften, Poster oder gebundene Dokumente aller Art, können mit hoher Geschwindigkeit und einer maximalen Auflösung von 600 dpi digitalisiert werden. Die einzigartige selbstbalancierende V-förmige Buchhalterung ermöglicht verzerrungsfreie Scans bei gleichzeitigem Schutz der Buchbindung. Eine V-förmige Glasplatte sorgt für eine exakte Positionierung auf dem Buchfalz und kann bei Bedarf ohne Spezialwerkzeug oder Schulung entfernt werden.

Kamera	CCD Kamera, scannt in Farbe, Graustufen, S/W
Auflösung	600 x 600 dpi Scanner Auflösung
Vorlagengröße	460 x 620 mm (18 x 24,4 Zoll), 14 % mehr als DIN/ISO A2
Max. Geschwindigkeit	A2+ @ 150 dpi: 0,9 Sekunden
Farbtiefe	48 bit color, 16 bit grayscale
Scanausgabe	24 Bit Farbe, 8 Bit Graustufen, bitonal, erweiterte Rasterung
Dateiformate	Mehrseitige PDF (PDF/A) und TIFF, JPEG, JPEG 2000, PNM, PNG, BMP, TIFF (Raw, G3, G4, LZW, JPEG), AutoCAD DWF, JBIG, DjVu, DICOM, PCX, Postscript, EPS, Raw-Daten
Abmessungen & Gewicht	900 x 880 x 860 mm (35,4 x 34,6 x 33,9 Zoll) 109 kg (240 lbs.)
Qualitätsstandards	ISO 19264-1 Stufe B, FADGI ***-konform, Metamorfoze Licht
Leistungsaufnahme	16,5 W P(Sleep) / 75 W P(Ready) / 150 W P(Active)

Bookeye® 5 V1A Professional ist der Großformatscanner der Wahl für Formate über DIN A1+ bis zu 25x36". Durch die Verwendung von Image Access' modernster Kameratechnologie beträgt die Scanzeit nur 4 Sekunden bei einer Auflösung von 600 dpi, wobei alle Bildverbesserungen aktiviert sind. Die Zykluszeit beträgt weniger als 8 Sekunden, einschließlich aller Bewegungen der Glasplatte. Die Buchwippe des Bookeye 5V1A ist die vielseitigste in der Branche. Sie unterstützt sowohl vollständig geöffnete Bücher in einem Winkel von 180° mit oder ohne Glasplatte als auch teilweise geöffnete Bücher über die V-förmige Buchwippe alles in einem Gerät. Die Platten der Buchwippe können getrennt werden, um Bücher mit einer Rückenbreite von bis zu 20 cm/8" mit Glasplatte und 25 cm/10" ohne Glasplatte aufzunehmen und Bücher mit einem Gewicht von bis zu 30 kg oder 65 lbs zu unterstützen.

Bookeye® 5

V1A Professional



Kamera	CCD Kamera, scannt in Farbe, Graustufen, S/W
Auflösung	600 x 600 dpi Scanner Auflösung
Vorlagengröße	635 x 914 mm (25 x 36 Zoll), 16% mehr als DIN/ISO A1
Max. Geschwindigkeit	A1+ @ 150 dpi: 1,2 Sekunden
Farbtiefe	48 bit color, 16 bit grayscale
Scanausgabe	24 Bit Farbe, 8 Bit-Graustufen, bitonal, erweiterte Rasterung
Dateiformate	Mehrseitige PDF (PDF/A) und TIFF, JPEG, JPEG 2000, PNM, PNG, BMP, TIFF (Raw, G3, G4, LZW, JPEG), AutoCAD DWF, JBIG, DjVu, DICOM, PCX, Postscript, EPS, Raw-Daten
Abmessungen & Gewicht	1160 x 900 x 900 mm (46 x 35 x 35 Zoll) 90 kg (198 lbs.)
Qualitätsstandards	ISO 19264-1 Stufe B, FADGI *** Metmorfoze Light
Leistungsaufnahme	0,3 W P(Off) / 5,4 W P(Sleep) / 120 W P(Ready) / 200 W P(Active) (33% unter ENERGY STAR Richtlinien)

- ✓ Farbbuchscanner für DIN/ISO A1+16%, 600 x 600 dpi
- ✓ 2 Sek. für A1+ Scan bei 300 dpi, min. Zykluszeit 5 Sek.
- ✓ 180° und V-förmiges 140° Scannen mit/ohne Glasplatte, alles in einem Gerät
- ✓ Buchhalterung für Bücher bis zu 30 kg/70 lbs
- ✓ Motorisierte automatische Glasplatte kann 20 cm/8" anheben und vollständig vertikal öffnen
- ✓ Der AUTO-Modus löst das automatische Scannen aus, der mühelose manuelle Modus für das Scannen empfindlicher Objekte
- ✓ Buchfalzkorrektur, automatische Finger- und Daumenentfernung, automatisches Zuschneiden und Geraderücken sowie Antireflexionsmodus
- ✓ Digitaler Farbgleich, integriertes ICC-Profil
- ✓ Einfache Installation über Scan2Net® Technologie

Bookeye® 5

V1A-C35/C50



- ✓ Farbbuchscanner für Formate bis A1+, der auch sehr dicke Bücher mit einer Höhe von 350 mm (oder 500 mm, optional) scannen kann
- ✓ Sanfte, schützende V-förmige Wiege 140 - 180 Grad
- ✓ 27" 4K-Display
- ✓ Glasplatte für perfekte Scans, motorisiert für automatische oder halbautomatisches Scannen
- ✓ Offene Client-Schnittstelle für die Erfassung von Softwarelösungen
- ✓ Scan2PDF - Erstellung von PDF/A-formatierten Ausgaben
- ✓ Buchfalzkorrektur, automatisches Zuschneiden und Geraderücken und Antireflexionsmodus
- ✓ Digitaler Farbabgleich, integriertes ICC-Profil
- ✓ Einfache Installation über Scan2Net® Technologie

Der Bookeye® 5 V1A-C35/C50 ist die professionelle Lösung für Digitalisierungsprojekte, die eine hohe Bildqualität bei maximaler Produktivität erfordern und gleichzeitig die anstrengenden, sich wiederholenden Aufgaben wiederholten Aufgaben, die ein Bediener zur Erledigung der Arbeit erledigen muss. Der Bookeye 5 V1A-C35/C50 scannt Originaldokumente bis zum Format A1, mit der einzigartigen Buchhalterung für Bücher mit einer Dicke von 350 mm (oder optional 500 mm). Die motorbetriebene Glasplatte unterscheidet drei Modi: feste Glasplatte, ohne Glasplatte und mit einstellbarem Öffnungswinkel. Im Auto Modus erfolgt der Scanvorgang vollautomatisch.

Kamera	CCD Kamera, scannt in Farbe, Graustufen, S/W
Auflösung	600 x 600 dpi Scanner Auflösung
Vorlagengröße	635 x 850 mm (25,0 x 33,5 Zoll) > A1
Max. Geschwindigkeit	A1 @ 150 dpi: 1,2 Sekunden
Farbtiefe	48 bit color, 16 bit grayscale
Scanausgabe	24 Bit Farbe, 8 Bit Graustufen, bitonal, erweiterte Rasterung
Dateiformate	Mehrseitige PDF (PDF/A) und TIFF, JPEG, JPEG 2000, PNM, PNG, BMP, TIFF (Raw, G3, G4, LZW, JPEG), AutoCAD DWF, JBIG, DjVu, DICOM, PCX, Postscript, EPS, Raw-Daten
Abmessungen & Gewicht	Buchwippe geschlossen: 1700 x 1100 x 960 mm (67,0 x 43,3 x 37,8 Zoll) 140 kg (309 lbs.)
Qualitätsstandards	ISO 19264-1 Stufe B, FADGI *** Metmorfoze Light
Leistungsaufnahme	33 W P _(Off) / 90 W P _(Ready) , Monitor eingeschaltet 130 W P _(Active) / 230 W (vollautomatischer Scanzzyklus)



- ✓ Schnelle Anpassung der Farbtiefe, von schwarz-weiß bis Graustufen oder Vollfarbe
- ✓ Vereinfachte Helligkeitssteuerung
- ✓ Automatische Seitenteilung
- ✓ Erstellung von gescannten Seiten als JPEG- und PDF-Dateien in einem Schritt
- ✓ Drucken Sie hochwertige Kopien von Scans drahtlos über AirPrint (mit iOS und AirPrint-fähigem Drucker)
- ✓ Mails direkt aus der App
- ✓ Laden Sie die PDF-Datei in Ihre iBook*-Bibliothek hoch (*für iOS)
- ✓ Synchronisieren Sie gescannte Dokumente mit der iCloud* (*für iOS)
- ✓ Offline-Verarbeitung von Scanaufträgen

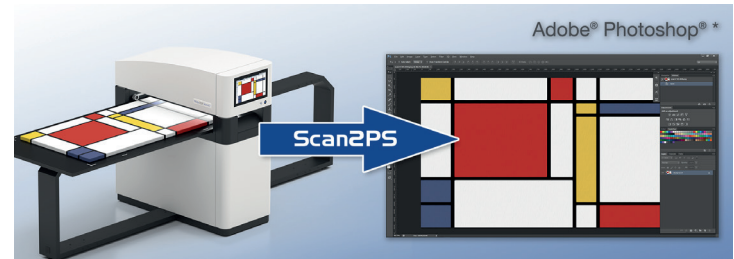
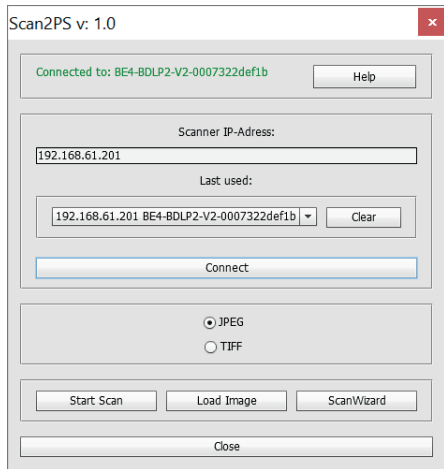
Mobiles Scannen per Tablet verändert die Arbeitsweise

Mit der Scan2Pad®-Anwendung können Image Access-Scanner über ein iPad oder ein Android-Tablet bzw. ein Smartphone mit Android-Version 3.2 oder höher oder ein iPhone gesteuert und bedient werden. Erleben Sie eine neue Art der Arbeit mit unseren Buch- und Großformatscannern und sehen Sie, wie einfach es ist, sie mit unserer mobilen Anwendung Scan2Pad® zu konfigurieren und zu bedienen.

Scan2Pad ist für das iPad kostenlos im iTunes Store erhältlich. Die Android-Version von Scan2Pad ist ebenfalls kostenlos im Google Play Store erhältlich. Suchen Sie nach der App "Scan2Pad" oder suchen Sie einfach nach Bookeye oder WideTEK.

Scan2Pad unterstützt alle Buchscanner und Buchkopierer mit dem Markennamen Bookeye® sowie alle WideTEK® Großformatscanner. Scanner wie der Bookeye 5, der WideTEK36 sowie die WideTEK Flachbettscanner können dabei als separate Wireless Access Points angesteuert werden, was Scan2Pad ideal für den Einsatz mit mehreren Systemen im öffentlichen Bereich macht.

Das Plug-in, Scan2PS für Adobe® Photoshop®, exportiert und speichert gescannte Bilder entweder als JPG- oder TIFF-Dateien direkt in die Anwendung. Das spart enorm viel Zeit und garantiert einen hohen Dokumentendurchsatz. Die hohe dpi-Auflösung der Vorlagen mitgelieferten Vorlagen sorgt für Bilder in perfekter Qualität und Farbtreue.



Scan2PS nutzt die umfangreichen Möglichkeiten von Scan2Net® Scannern, einschließlich automatischer Erkennung der Vorlagengröße, Scannen in Farbe, Graustufen und schwarz-weiß.

Das Plug-in kann mit Adobe® Photoshop® ab Version CS6 und der Creative Cloud® verwendet werden und steht für Kunden im Kundenservice-Portal zum kostenlosen Download bereit. Dort finden Sie auch eine kurze Installationsanleitung, die wir Ihnen empfehlen, vor der Installation zu lesen.

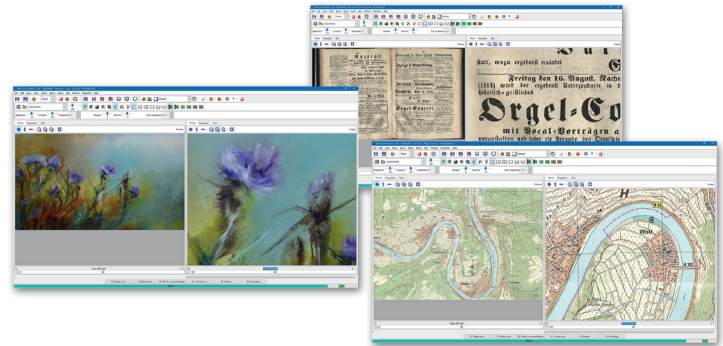
*) Adobe Produkt Screenshots mit Genehmigung von Adobe Systems Incorporated. Adobe®, Photoshop® und Creative Cloud® sind eingetragene Marken von Adobe Systems Incorporated, alle anderen Marken sind Eigentum der jeweiligen Inhaber.

BatchScanWizard ist eine schnelle und einfach zu bedienende Softwarelösung von Image Access für das professionelle Management großer Scanvolumen und -aufträge. Die Software erhöht den Datendurchsatz und reduziert den Arbeitsaufwand erheblich. BatchScanWizard eignet sich ideal für die Verarbeitung großer Scanaufträge, ist aber ebenso nützlich für kleinere Volumina, bei denen erweiterte Operationen wie Seitenteilung oder Extraktion bestimmter Bereiche auf einem Dokument erforderlich sind. Ein Stapel wird entweder über den Fußschalter oder die Benutzeroberfläche des BatchScanWizard gestartet.

Neben der Möglichkeit, Standard-Scan-Parameter wie Helligkeit, Kontrast, Farbmodus oder Dateiformat einzustellen, enthält BatchScanWizard ein Scan-Tool, mit dem Bereiche in einem Dokument vordefiniert werden können, die extrahiert, gescannt und als separate Bilder gespeichert werden sollen. Ein bereits gescanntes Dokument kann geändert und die Bildqualität verbessert werden, ohne dass ein erneutes Scannen erforderlich ist.

Der Bediener kann häufig verwendete Funktionen und Vorgänge auf Hotkeys konfigurieren und sie mit einem einzigen Tastendruck aktivieren. Auch komplexe Vorgänge können für Hotkeys konfiguriert werden.

BatchScanWizard kann online im Kundenservice-Portal erworben und heruntergeladen werden.



- ✓ Automatisiertes Scannen großer Mengen von Ausgangsdokumenten
- ✓ Einfache Konfiguration mit Vorlagen
- ✓ Verwalten von Scanparametern in Aufträgen
- ✓ On-the-fly-Modifikation gescannter Bilder
- ✓ Hotkeys - häufig verwendete Funktionen auf Tastendruck
- ✓ Scan-Tool - Scannen benutzerdefinierter Abschnitte von Quelldokumenten
- ✓ Variable Seitenteilung
- ✓ Zeitersparnis, hoher Datendurchsatz, perfekt für die Produktion

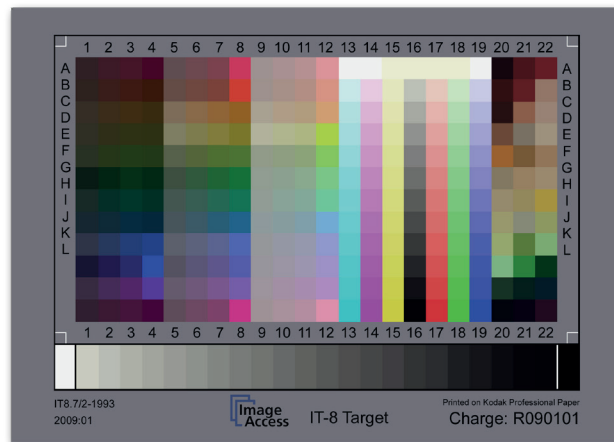


Scan2OCR ist eine optionale Softwarefunktion, die es dem Benutzer ermöglicht im Auftragsmodus eine oder mehrere Seiten als durchsuchbare Multipage-PDF-Dateien zu generieren. Der OCR-Prozess läuft im Hintergrund, so dass Sie mit dem Scannen der nachfolgenden Seiten des Auftrags fortfahren können. Diese Funktion ist nützlich, wenn Sie komplettes Quellmaterial scannen, wie z. B. Bücher, Rechtsakten und andere mehrseitige Dokumente, bei denen Sie den gesamten Text OCR-erfassen möchte.

Scan2OCR basiert auf der Tesseract OCR-Engine und der Layout-Analyse-Software Leptonica. Die Tesseract-Engine gilt als eine der besten verfügbaren OCR Software Engines und unterstützt derzeit mehr als 100 Sprachen, darunter viele aus Asien.

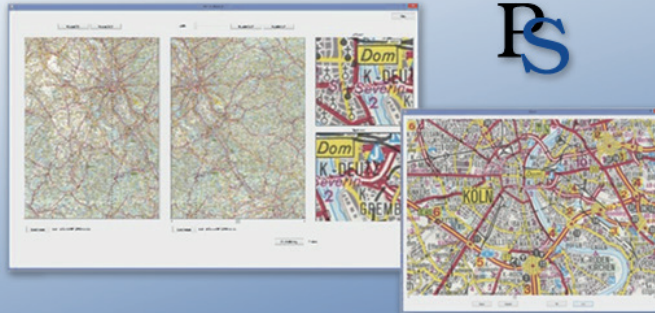
Die OCR-Engine läuft im Hintergrund auf einer niedrigen Prioritätsstufe und nutzt die gesamte verbleibende Rechenleistung. Die Multitasking-Software verlangsamt den Scan-Vorgang nicht. Viele Sprachpakete können kostenlos von unserem Portal heruntergeladen und auf dem Scanner installiert werden.

Scan2ICC ist ein Online-Tool zum Erstellen und Speichern eines individuellen ICC-Profiles für einen dedizierten Scan2Net® Scanner. Dieser Dienst ist eine einfache, kostengünstige Alternative zu teurer, komplizierter Software von Drittanbietern.



- ✓ Abonnement für individuelle ICC-Profile für jeden Scan2Net®-Scanner
- ✓ Echtfarbausgabe für Kopieranwendungen
- ✓ Klare und einfache Bedienung
- ✓ Kostengünstiges Abonnement, erhältlich über das Kundenservice Portal

PerfectStitch



Der einfachste Weg aus zwei Bildern eines zu erstellen!

Laden Sie Ihre Testversion noch heute von unserer Homepage herunter!

Erhältlich in 32 und 64 Bit Versionen

Das PerfectStitch Software Add-on von Image Access ist die einfachste und intuitivste Lösung für das schnelle und präzise Zusammenfügen von zwei oder mehr JPEG- und TIFF-Bildern.

Die von Image Access-Scannern erzeugten hochwertigen Bilder lassen sich in drei einfachen Schritten perfekt zusammenfügen. Verdoppeln Sie den Scanbereich Ihres Image Access-Scanners mit PerfectStitch!

Laden Sie Ihre Version von der Image Access Website herunter, Sie finden sie unter SOFTWARE.

powered by  Scan2Net®

Image Access GmbH
Hatzfelder Strasse 161-163
42281 Wuppertal
Deutschland

www.imageaccess.de



Image Access LP
400 N. Belvedere Drive
Gallatin, TN 37066
USA

www.imageaccess.us