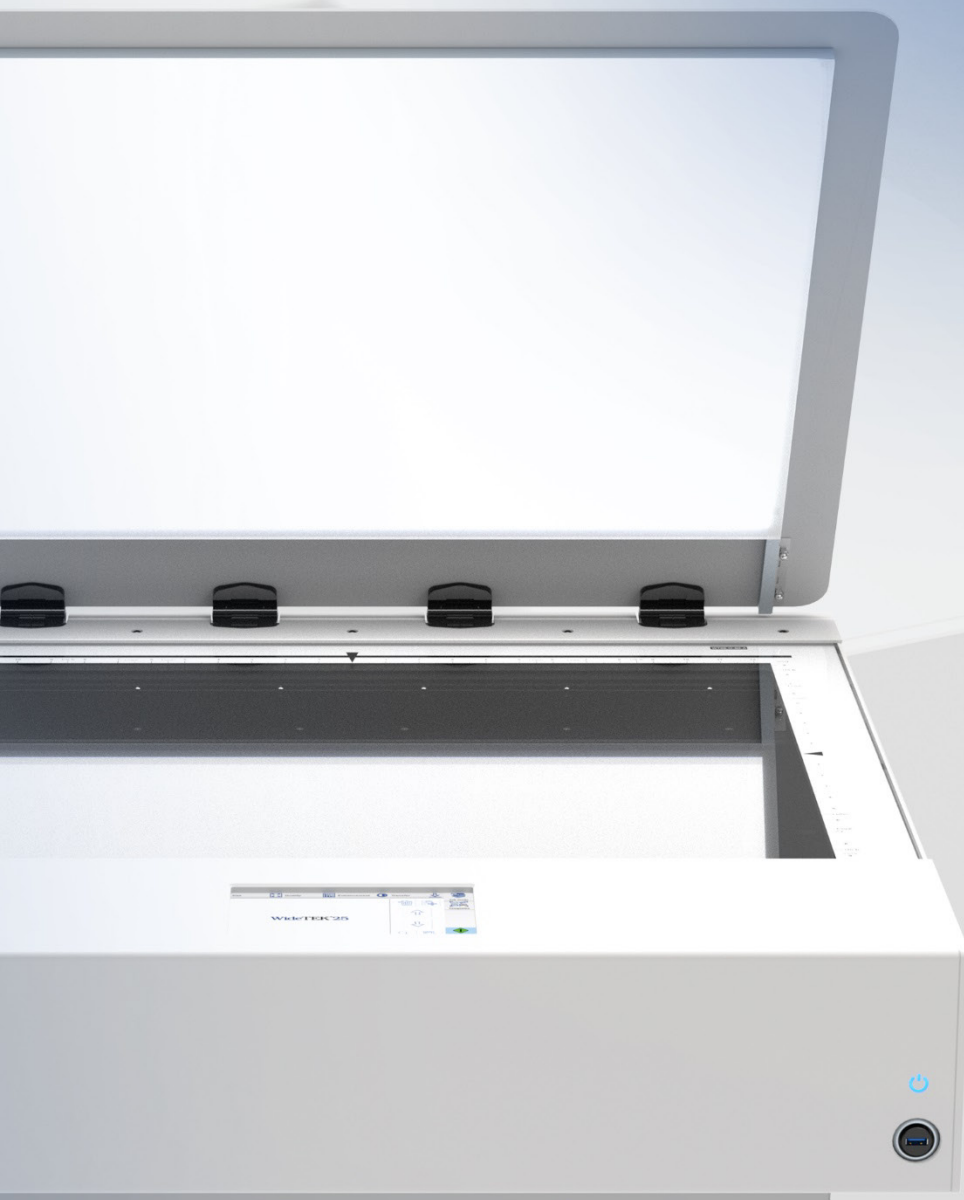


WideTEK®
Accessoires
Durchlichteinheit

Scannen von transparenten Vorlagen



***Der weltweit kompakteste DIN A3 /
DIN A2 Flachbettscanner für
3D-Scans jetzt noch besser mit
der neuen Durchlichteinheit***

WideTEK® 12 / WideTEK® 25 Durchlichteinheit für Filme,

Röntgenbilder und andere spezielle Vorlagen

Für optimale Ergebnisse beim Digitalisieren von Filmmaterial, Röntgenbildern oder anderen transparenten Materialien gibt es für die Flachbettscanner WideTEK 12-650 und WideTEK 25-650 eine optionale Durchlichteinheit.

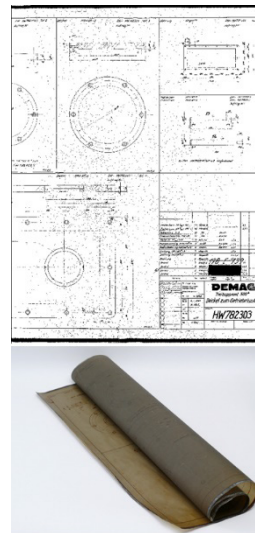
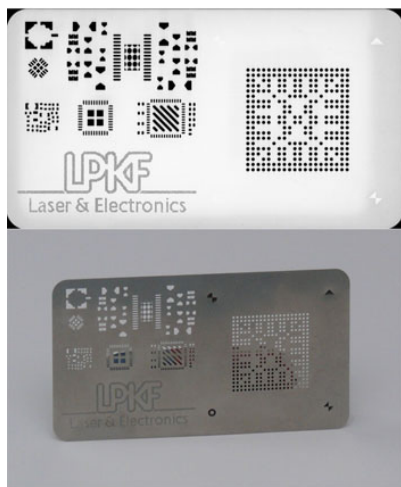
Diese Einheit kommt als eigener Scannerdeckel und kann vom Nutzer problemlos getauscht werden, damit sowohl transparentes als auch normales Material gescannt werden können.

Die Durchlichteinheit steigert die Funktionalität und Flexibilität dieser leistungsstarken Flachbettscanner. Transparente als auch reflektierende Originale werden in der gleichen hohen Auflösung von bis zu 1200 dpi gescannt, bei Bedarf sogar im 3D Oberflächenmodus.

Auf dem Markt sind viele Filmscanner für kleine oder höchstens mittlere Formate zu finden aber im Großformatbereich gibt es nur eine kleine, sehr teure Auswahl.

Die Durchlichteinheit ermöglicht es dem Nutzer mittelgroße und großformatige Filme und Negativplatten in weniger als 6 Sekunden bei 600 dpi zu scannen und ist somit eine preisgünstige Ergänzung bei diesen speziellen Anwendungen.

Unerreicht in Geschwindigkeit und Bildqualität sind der WideTEK® 12 und der WideTEK® 25 mit der neuen Durchlichteinheit jetzt noch leistungsfähiger.



Scanergebnisse des WideTEK® 12 / WideTEK® 25 mit Durchlichteinheit. Unten das Original; Oben der Scan.

Highlights des WideTEK® 12 / WideTEK® 25

- Scan in < 3 Sekunden
- 48 BitFarbtiefe
- Scannen von 3D Oberflächenstrukturen
- Scannen von Blindenschrift (Brailleschrift)
- 1200 x 1200 dpi Scanner Auflösung
- Automatisches Crop and Deskew
- Kleine Standfläche, passt auf jeden Schreibtisch
- Scan2USB – Walk up scanning auf USB Stick
- Scan2Print – Druckausgabe über Netzwerkdrucker oder Hot Folder
- Scan2Network – Ausgabe auf Netzwerklawerke, SMB, FTP
- Ausgabeformate PDF, PDF/A, JPEG, TIFF, PNM, Multipage PDF und TIFF, DICOM und viele mehr
- Scan2Pad® – zur Anbindung von mobilen Geräten
- ScanWizard nutzt jeglichen Browser: IE, Safari, Chrome, Firefox

Marktanwendungen für den WideTEK® 12® / WideTEK® 25 mit

Durchlichteinheit

- Scannen von Röntgenbildern, Negativplatten, 35mm Mikrofilm etc.
- Digitalisieren von Originalausschnitte und nutzt die 3D-Oberflächenfunktion für noch größere Detailgenauigkeit

Technische Daten

	WideTEK® 12	WideTEK® 25
Abmessungen	40 x 420 x 627 mm (1,6 x 16,5 x 24,7 Zoll) (H x B x T)	40 x 743 x 627 mm (1,6 x 29,3 x 24,7 Zoll) (H x B x T)
Gewicht	ca. 3 kg / 6,6 lbs	4,1 kg / 9 lbs
Elektrische Spezifikation	100 – 240 V AC, 47 – 63 Hz (Externes Netzteil, erfüllt ECO -Standard CEC Level VI)	100 – 240 V AC, 47 – 63 Hz (Externes Netzteil, erfüllt ECO -Standard CEC Level VI)
Leistungsaufnahme	< 0.5 W (Off) / < 50 W (On)	< 0.5 W (Off) / < 100 W (On)
Umgebungstemperatur	5 to 40 °C, 40 bis 105 °F	5 to 40 °C, 40 bis 105 °F

IMAGE ACCESS GMBH

Hatzfelder Str. 161-163
42281 Wuppertal, Germany
Tel.: +49 202 27058-0

www.imageaccess.de

IMAGE ACCESS LP

400 N. Belvedere Drive
Gallatin, TN 37066 USA, USA
Telefon: +1 (615) 675-4141

Technische Änderungen, Irrtümer und Druckfehler vorbehalten.
Alle Angaben ohne Gewähr. © Image Access GmbH 2022

