

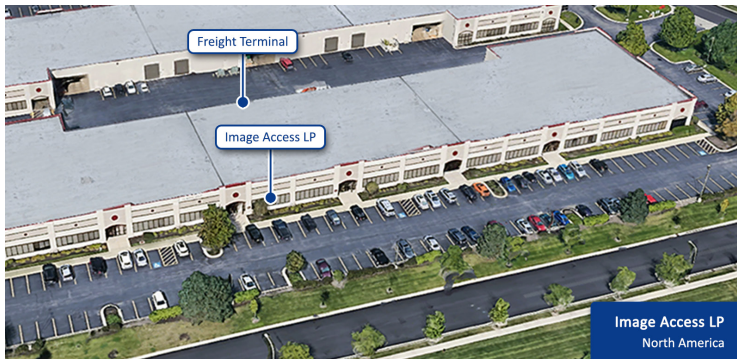
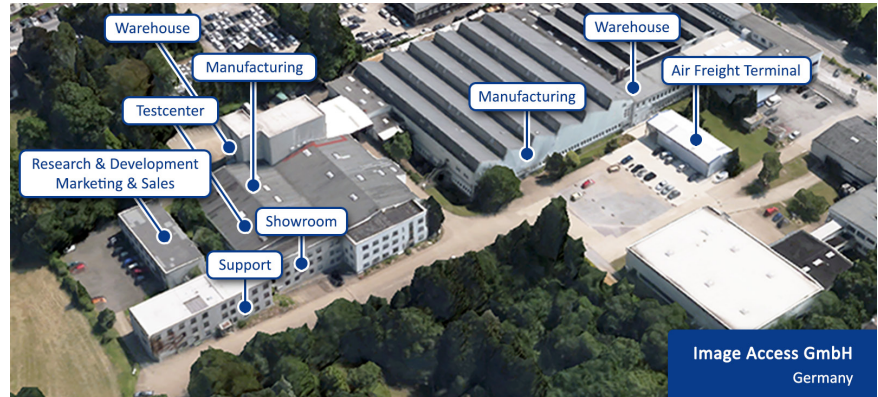
Technology Leader in Large Format Scanning

Engineered for Performance





Zentrale
Image Access GmbH
Hatzfelder Straße 161-163
42281 Wuppertal, Germany
Tel. +49 (0)202 27058-0



U.S. Zentrale
Image Access LP
2511 Technology Drive, Suite 109
Elgin, IL 60124 USA
Tel. +1 (224) 293-2585

Für weitere Informationen besuchen Sie
uns auf www.imageaccess.de
oder scannen Sie diesen Code →



Großformat Kunstscanner

WideTEK® 36ART.....	4
Neu! WideTEK® 36ART Hardware Options.....	5

Großformat Flachbettscanner

WideTEK® 12.....	6
WideTEK® 25.....	7

Großformat Einzugsscanner

WideTEK® 36CL.....	8
WideTEK® 48CL.....	9
WideTEK® 60CL.....	10
WideTEK® CL Bundles	11
WideTEK® 36, 44 und 48 Bundles	12
WideTEK® 36.....	13
WideTEK® 36DS.....	14
WideTEK® 44.....	15
WideTEK® 48.....	16

Großformat MFP Lösungen

Neu! WideTEK® 36CL MF.....	17
Neu! PrintWizard.....	18
Neu! WideTEK® 36CL MF1	19
Neu! WideTEK® 36CL MF5.....	19
Neu! WideTEK® 36CL MF 2, 3, 4.....	20
Neu! WideTEK® Adjustable Stand.....	21

Buchscanner

Bookeye® 4 V3 Kiosk	22
Bookeye® 4 V2 Basic.....	23
Bookeye® 4 V2 Kiosk	24
Bookeye® 4 V2 Office.....	25
Bookeye® 4 V2 Professional.....	26
Bookeye® 4 V2 Professional Archive	27
Bookeye® 4 V2 Semiautomatic	28
Bookeye® 4 V1A Professional.....	29
Bookeye® 4 V1A-C35	30

Software

Scan2Pad®	31
Scan2PS.....	32
Batch Scan Wizard	33
Scan2OCR	34
Scan2ICC	34
PerfectStitch	35
BCS-2.....	35



WideTEK® 36

Art



- ✓ Berührungsloses Scannen - fragile Vorlagen bis hin zu feuchten Kunstwerken
- ✓ Maximale Vorlagendicke / maximale Scanhöhe: 200 mm / 100 mm)
- ✓ Großer 15 Zoll Touchscreen zur einfachen und ergonomischen Bedienung und Bildvorschau
- ✓ 3D-Modus erzeugt sehr plastisch wirkende Bilder
- ✓ Modernste LED Vorlagenbeleuchtung gepaart mit speziellem Diffusor, keine Aufwärmzeit, IR- & UV-frei
- ✓ Vorlagentisch motorisch und manuell bewegbar; Scant Objekte bis zu einer Größe von 914 x 2224 mm
- ✓ Schnellster Farbscan mit 42,2 mm/s bei 300 dpi
- ✓ Einfache Installation durch Scan2Net® Technologie

Der neue WideTEK 36ART wurde für die Archivierung und Reproduktion von Kunstwerken entwickelt. Ob Öl- oder Acrylgemälde, Kohle- und Pastellzeichnungen, Aquarelle oder Collagen - die Werke verfahren vollautomatisch unter den CCD Scanzeilen, ohne dass die Oberfläche mit dem Scanner in Berührung kommt. Dabei werden Formate von bis zu 914 x 1524 mm mit 600 dpi Auflösung erfasst. Optional ist eine Scantischverlängerung um 700 mm möglich. Vorlagen lassen sich mit dieser bis zu einer Länge von 2224 mm digitalisieren.

Kamera	CCD Kamera. Modi: Farbe, Graustufen, S/W
Auflösung	600 x 600 dpi optische Auflösung
Vorlagengröße	914 x 1524 mm, Opt. Scantischverlängerung auf 2224 mm
Max. Geschwindigkeit	300 dpi, Farbe - 42,2 mm/s 300 dpi, Farbe, 3D Modus - 21,1 mm/s
Farbtiefe	48 Bit Farbe, 16 Bit Graustufen
Scanausgabe	24 Bit Farbe, 8 Bit Graustufen, Bitonal, Halbton
Dateiformate	Multipage PDF (PDF/A) und TIFF, JPEG, JPEG 2000, PNM, PNG, BMP, TIFF (Raw, G3, G4, LZW, JPEG), AutoCAD DWF, JBIG, DjVu, DICOM, PCX, Postscript, EPS, Raw data
Abmessungen & Gewicht	Mit Vorlagentransport: 1380 x 3275 x 1280 mm (H x B x T) Ohne Vorlagentransport: 1380 x 690 x 1280 mm (H x B x T) Vorlagentisch: 1000 x 2100 mm (T x B) Scanner: 200 kg, Vorlagentisch: 22,5 kg
Qualitätsstandards	ISO 19264-1 level B, FADGI ***, Metamorfoze
Leistungsaufnahme	< 0,5 W (Ruhemodus) / 5,2 W (Standby) / 50,0 W (Betriebsbereit) / 110,0 W (Scannen)

WideTEK 36ART Backlight Option

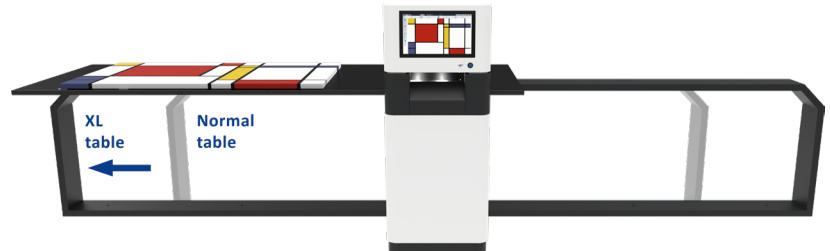
Der WideTEK® 36ART bringt einen noch höheren Return on Investment mit der Option Backlight zum Scannen von transparentem Material aller Art, wie z.B. Bleiglas, Glasnegativen, Ausschnittschablonen oder Sepias. Auch transparente Stoffe und flache Objekte können digitalisiert und mit einer geringen Nachbearbeitung freigestellt werden. Anhand eines installierten Backlight-Moduls kann der Anwender je nach Bedarf des Quellmaterials mit oder ohne Hintergrundbeleuchtung scannen, indem er das Licht einfach ein- oder ausschaltet.



Kirchenfenster aus Buntglas, gescannt auf einem WideTEK 36ART mit Hintergrundbeleuchtung.

Neu! WideTEK® 36 Art

Hardware Options



Der Standard-Scanbereich des WideTEK 36ART umfasst eine Länge von max. 1524 mm. Durch die optionale Scantischverlängerung kann er auf bis zu 2224 mm erweitert werden. Der Kunstscanner geht weit über das normale Scannen hinaus und bietet einen überraschend günstigen Preis. Ideal eignet er sich auch für Fotografen, Galerien, Werbeagenturen und Grafiker, die ihre Werke digitalisieren möchten. Auch industrielle Anwendungen sind möglich.

WideTEK® 12



- ✓ Findet auf jedem Schreibtisch Platz - Standfläche nur minimal größer als Scanfläche
- ✓ Realitätsgetreue Wiedergabe von dreidimensionalen Oberflächenstrukturen
- ✓ Modernste LED Technologie - keine Aufwärmzeit, IR- & UV-frei
- ✓ Großer Touchscreen ermöglicht einfachste Bedienung
- ✓ Integrierte Walk up Scanning Software
- ✓ Imageausgabe wahlweise auf USB, Netzwerklawerke, FTP-Server, Netzwerkdrucker oder Versand per E-Mail
- ✓ Automatisches Crop & Deskew
- ✓ Bildbearbeitung direkt auf dem Touchscreen - ohne erneutes Scannen
- ✓ Einfache Installation durch Scan2Net® Technologie

Der WideTEK® 12 Flachbettscanner scannt DIN A3+ bei 300 dpi Farbe in weniger als 3 Sekunden; doppelt so schnell wie das leistungstärkste Produkt unserer Mitbewerber. Der einzigartige 3D-Scanmodus eröffnet völlig neue Möglichkeiten in der Druckindustrie oder für Verfahren im Bereich der industriellen Qualitätssicherung. Beim 3D-Modus werden Oberflächenstrukturen hervorgehoben und dadurch 3D-ähnliche, sehr plastisch wirkende Bilder in höchster Qualität erzeugt.

Kamera	CCD Kamera. Modi: Farbe, Graustufen, S/W
Auflösung	1200 x 1200 dpi Scanner Auflösung 1200 x 600 dpi optische Auflösung 9600 x 9600 dpi interpoliert (Option)
Vorlagengröße	317 x 470 mm
Max. Geschwindigkeit	Maximales Format @ 300 dpi, Farbe < 3 s Maximales Format @ 600 dpi, Farbe < 6 s
Farbtiefe	48 Bit Farbe, 16 Bit Graustufen
Scanausgabe	24 Bit Farbe, 8 Bit Graustufen, Bitonal, Halbton
Dateiformate	Multipage PDF (PDF/A) und TIFF, JPEG, JPEG 2000, PNM, PNG, BMP, TIFF (Raw, G3, G4, LZW, JPEG), AutoCAD DWF, JBIG, DjVu, DICOM, PCX, Postscript, EPS, Raw data
Abmessungen & Gewicht	222 x 440 x 795 mm (H x B x T) 28 kg
Qualitätsstandards	ISO 19264-1 level B, FADGI ***, Metamorfoze
Leistungsaufnahme	< 0,5 W (Ruhemodus) / 2,5 W (Standby) / 28,0 W (Betriebsbereit) / 55,0 W (Scannen)

WideTEK® 25

Der WideTEK® 25 findet Anwendung in den verschiedensten Bereichen, egal ob im Umgang mit Medien, in staatlichen Behörden, in der Industrie oder im Graphikdesignsektor. Dokumente bis DIN A2+ scannt er mit bis zu 600 dpi in Farbe. Mit der optionalen Durchlichteinheit können auch transparente Vorlagen wie z.B. Röntgenbilder, Fotoplatten, Schablonen, Sepia-Fotographien oder Filme optimal digitalisiert und archiviert werden. Dank seiner kompakten Größe von 76cm (30 Zoll) passt der WideTek 25 in jede Büroumgebung.



Kamera	CCD Kamera. Modi: Farbe, Graustufen, S/W
Auflösung	1200 x 1200 dpi Scanner Auflösung 1200 x 600 dpi optische Auflösung 9600 x 9600 dpi interpoliert (Option)
Vorlagengröße	635 x 470 mm
Max. Geschwindigkeit	Maximales Format @ 300 dpi, Farbe < 3 s Maximales Format @ 600 dpi, Farbe < 6 s
Farbtiefe	48 Bit Farbe, 16 Bit Graustufen
Scanausgabe	24 Bit Farbe, 8 Bit Graustufen, Bitonal, Halbton
Dateiformate	Multipage PDF (PDF/A) und TIFF, JPEG, JPEG 2000, PNM, PNG, BMP, TIFF (Raw, G3, G4, LZW, JPEG), AutoCAD DWF, JBIG, DjVu, DICOM, PCX, Postscript, EPS, Raw data
Abmessungen & Gewicht	225 x 760 x 795 mm (H x B x T) 45 kg
Qualitätsstandards	ISO 19264-1 level B, FADGI ***, Metamorfoze
Leistungsaufnahme	< 0,5 W (Ruhemodus) / 4,8 W (Standby) / 35,0 W (Betriebsbereit) / 72,0 W (Scannen)

- ✓ Findet auf jedem Schreibtisch Platz - Standfläche nur minimal größer als Scanfläche
- ✓ Realitätsgetreue Wiedergabe von dreidimensionalen Oberflächenstrukturen
- ✓ Optionale Durchlichteinheit zum Scannen transparenter Materialien
- ✓ Modernste LED Technologie - keine Aufwärmzeit, IR- & UV-frei
- ✓ Großer Touchscreen ermöglicht einfachste Bedienung
- ✓ Integrierte Walk up Scanning Software
- ✓ Scan2USB Funktion - integrierter USB-Port
- ✓ Automatisches Crop & Deskew
- ✓ Bildbearbeitung direkt auf dem Touchscreen - ohne erneutes Scannen
- ✓ Einfache Installation durch Scan2Net® Technologie

WideTEK® 36CL



Der WideTEK® 36CL ist der mit Abstand schnellste Color CIS Einzugsscanner auf dem Markt. Die Einzug- und Scangeschwindigkeit beträgt bei 200 dpi im Farbmodus 15 Meter pro Minute und liegt auch bei 600 dpi Auflösung noch bei 2,5 Meter pro Minute. Bei diesem Scanner handelt es sich um ein vollwertiges Stand-Alone-System, welches in der Lage ist, ohne einen zusätzlichen externen PC auf FTP-Server, Hot-Folder, USB Massenspeicher, Cloud Anwendungen im Internet oder direkt auf einen Drucker zu scannen.

- ✓ Automatisches Crop & Deskew
- ✓ Bildbearbeitung direkt auf dem Touchscreen - ohne erneutes Scannen
- ✓ Großer 22 Zoll Full-HD Touchscreen ermöglicht einfachste Bedienung (Option)
- ✓ Modernste LED Technologie - keine Aufwärmzeit, IR- & UV-frei
- ✓ Integrierte Walk up Scanning Software, Scan2USB - integrierter USB-Port
- ✓ Touchscreen-optimierte Benutzeroberflächen bei ScanWizard, PrintWizard und EasyScan
- ✓ Schnellster Farbscan: 15,0 m/min bei 200 dpi
- ✓ Stabiler und antistatischer Dokumenteneinzug aus Stahl
- ✓ Einfache Installation durch Scan2Net® Technologie

Kamera	CIS Kamera. Modi: Farbe, Graustufen, S/W
Auflösung	1200 x 1200 dpi Scanner Auflösung 9600 x 9600 dpi interpoliert (Option)
Vorlagengröße	965 mm (38 Zoll) Breite, nahezu unlimitierte Länge, Scans bis 915 mm (36 Zoll) Breite
Max. Geschwindigkeit	200 dpi, Farbe - 15 m/min 600 dpi, S/W - 8 m/min
Farbtiefe	48 Bit Farbe, 16 Bit Graustufen
Scanausgabe	24 Bit Farbe, 8 Bit Graustufen, Bitonal, Halbton
Dateiformate	Multipage PDF (PDF/A) und TIFF, JPEG, JPEG 2000, PNM, PNG, BMP, TIFF (Raw, G3, G4, LZW, JPEG), AutoCAD DWF, JBIG, DjVu, DICOM, PCX, Postscript, EPS, Raw data
Abmessungen & Gewicht	170 x 1088 x 358 mm (H x B x T) 24 kg
Qualitätsstandards	ISO 19264-1 level B, FADGI ***, Metamorfoze
Leistungsaufnahme	< 0,5 W (Ruhemodus) / ca. 5,2 W (Standby) / < 25,0 W (Betriebsbereit) / < 45,0 W (Scannen)

WideTEK® 48CL

Der WideTEK® 48CL-600 ist der schnellste 48 Zoll Color CIS Einzugsscanner auf dem Markt. Die Scangeschwindigkeiten liegen bei 10 m/min bei 24 Bit Farbtiefe und 150 dpi und immer noch bei 2 m/min bei 600 dpi. Im Bitonal- und Graustufen-Modus verdreifachen sich diese Geschwindigkeiten, lassen sich jedoch bei Bedarf - zum Beispiel für besonders fragile Vorlagen - individuell anpassen. Der WideTEK® 48CL-600 verarbeitet Vorlagen von bis zu 50 Zoll Breite, wobei die maximale Scanbreite 48 Zoll beträgt.

Kamera	CIS Kamera. Modi: Farbe, Graustufen, S/W
Auflösung	1200 x 1200 dpi Scanner Auflösung 9600 x 9600 dpi interpoliert (Option)
Vorlagengröße	1270 mm (50 Zoll) Breite, nahezu unlimitierte Länge Scans bis 1220 mm (48 Zoll) Breite
Max. Geschwindigkeit	200 dpi, Farbe - 11,4 m/min 600 dpi, S/W - 5,8 m/min
Farbtiefe	48 Bit Farbe, 16 Bit Graustufen
Scanausgabe	24 Bit Farbe, 8 Bit Graustufen, Bitonal, Halbton
Dateiformate	Multipage PDF (PDF/A) und TIFF, JPEG, JPEG 2000, PNM, PNG, BMP, TIFF (Raw, G3, G4, LZW, JPEG), AutoCAD DWF, JBIG, DjVu, DICOM, PCX, Postscript, EPS, Raw data
Abmessungen & Gewicht	170 x 1418 x 358 mm (H x B x T) 28,5 kg
Qualitätsstandards	ISO 19264-1 level B, FADGI ***, Metamorfoze
Leistungsaufnahme	< 0,5 W (Ruhemodus) / ca. 5,0 W (Standby) / <25,0 W (Scanbereit) / <45,0 W (Scannen)



- ✓ Automatisches Crop & Deskew
- ✓ Bildbearbeitung direkt auf dem Touchscreen - ohne erneutes Scannen
- ✓ Großer 22 Zoll Full HD Touchscreen ermöglicht einfachste Bedienung (Option)
- ✓ Modernste LED Technologie - keine Aufwärmzeit, IR- & UV-frei
- ✓ Integrierte Walk up Scanning Software, Scan2USB - integrierter USB Port
- ✓ Touchscreen-optimierte Benutzeroberflächen bei Scan-Wizard, PrintWizard und EasyScan
- ✓ Schnellster Farbscan: 11,4 m/min bei 200 dpi
- ✓ Stabiler und antistatischer Dokumenteneinzug aus Stahl
- ✓ Einfache Installation durch Scan2Net® Technologie

WideTEK® 60CL



- ✓ Automatisches Crop & Deskew
- ✓ Bildbearbeitung direkt auf dem Touchscreen - ohne erneutes Scannen
- ✓ Großer 22 Zoll Full HD Touchscreen ermöglicht einfachste Bedienung (Option)
- ✓ Modernste LED Technologie - keine Aufwärmzeit, IR- & UV-frei
- ✓ Integrierte Walk up Scanning Software, Scan2USB - integrierter USB Port
- ✓ Touchscreen-optimierte Benutzeroberflächen bei Scan-Wizard, PrintWizard und EasyScan
- ✓ Schnellster Farbscan: 9,1 m/min bei 200 dpi
- ✓ Scant Dokumente bis zu einer Materialstärke von 12 mm
- ✓ Einfache Installation durch Scan2Net® Technologie

Der WideTEK® 60CL ist der schnellste 60 Zoll Color CIS Einzugsscanner auf dem Markt. Die Einzug- und Scangeschwindigkeit beträgt bei 200 dpi im Farbmodus 9,1 Meter pro Minute und liegt auch bei 600 dpi Auflösung noch bei 1,5 Meter pro Minute. Der WideTEK® 60CL erzeugt gestochen scharfe Bilder mit einer Farbtiefe, die der Qualität von CCD Scannern in nichts nachsteht. Die automatische Dokumentenrotation ermöglicht die zeitgleiche Optimierung von gescannten Dokumenten. Darüber hinaus ermöglicht der CIS Scanner die Bildbearbeitung ohne erneutes Scannen.

Kamera	CIS Kamera. Modi: Farbe, Graustufen, S/W
Auflösung	1200 x 1200 dpi Scanner Auflösung 9600 x 9600 dpi interpoliert (Option)
Vorlagengröße	1570 mm (61,85 Zoll) Breite, nahezu unlimitierte Länge, Scans bis 1524 mm (60 Zoll) Breite
Max. Geschwindigkeit	200 dpi, Farbe - 9,1 m/min 600 dpi, S/W - 1,5 m/min
Farbtiefe	48 Bit Farbe, 16 Bit Graustufen
Scanausgabe	24 Bit Farbe, 8 Bit Graustufen, Bitonal, Halbton
Dateiformate	Multipage PDF (PDF/A) und TIFF, JPEG, JPEG 2000, PNM, PNG, BMP, TIFF (Raw, G3, G4, LZW, JPEG), AutoCAD DWF, JBIG, DjVu, DICOM, PCX, Postscript, EPS, Raw data
Abmessungen & Gewicht	170 x 1697 x 358 mm (H x B x T) 34 kg
Qualitätsstandards	ISO 19264-1 level B, FADGI ***, Metamorfoze
Leistungsaufnahme	< 0,5 W (Ruhemodus) / ca. 5,2 W (Standby) / < 25,0 W (Betriebsbereit) / < 45,0 W (Scannen)

WideTEK® CL Bundles

Die WideTEK® Einzugsscanner sind in unterschiedlichen Bundles zu attraktiven Preisen erhältlich. Jedes Bundle ist auf eines der gängigsten Anwendungsgebiete des Scanners abgestimmt und bietet maximale Leistung zum besten Preis. Durch zusätzliche Hard- und Softwareoptionen lässt sich der Scanner jederzeit veränderten Anforderungen flexibel anpassen. Die Image Access Erweiterte Garantie bildet das umfangreichste Garantiepaket der Branche und ist bereits für eine Dauer von 12 Monaten in allen Bundles enthalten. Mit den Image Access Bundles sparen Sie bares Geld gegenüber dem Einzelkauf!

Für Digitalisierungsprojekte

WideTEK® 36CL-600-BDL1

WideTEK® 48CL-600-BDL1



Für den Selbstbedienungsbereich

WideTEK® 36CL-600-BDL2

WideTEK® 48CL-600-BDL2



Für Großformatdrucker

WideTEK® 36CL-600-MFP/-H

WideTEK® 48CL-600-MFP/-H



Diese Bundles eignen sich zur professionellen Abwicklung von Digitalisierungsprojekten. Zum Lieferumfang gehört der Scanner, ein ergonomischer Unterstand mit justierbarem Papierfang sowie die externe Software Batch Scan Wizard. Brillante Imagequalität, automatische Dateibenennung, Indexierung und Stapelverarbeitung sind nur einige der zahlreichen Features dieser Bundles.

Mit diesen Bundles bieten wir die ideale Lösung für den Selbstbedienungsbereich. Neben den zahlreichen Features der BDL1, ist bei diesen Bundles ein 22" Touchscreen enthalten, welcher die Bedienung des Scanners noch komfortabler gestaltet. Der Monitor ist über einen flexiblen Arm am Unterstand befestigt und frei positionierbar.

Sollen mit dem Scanner vorwiegend Kopien auf einem Großformatdrucker erstellt werden, sind diese Bundles die Systeme der Wahl. Durch die Anbindung per Gigabit Netzwerk können Scanner und Drucker räumlich getrennt voneinander installiert sein. Selbstverständlich lassen sich mit diesen Bundles auch gewöhnliche Scanjobs in brillanter Imagequalität und höchsten Scangeschwindigkeiten abwickeln.

WideTEK® 36/44/48 Bundles

Die WideTEK® Scanner offerieren verschiedene Bundles zu attraktiven Preisen. Jedes Bundle ist auf eines der gängigsten Anwendungsgebiete des Scanners abgestimmt und bietet maximale Leistung zum besten Preis. Durch zusätzliche Hard- und Softwareoptionen lässt sich der Scanner jederzeit veränderten Anforderungen flexibel anpassen. Die Image Access Erweiterte Garantie bildet das umfangreichste Garantiepaket der Branche und ist bereits für eine Dauer von 12 Monaten in allen Bundles enthalten. Mit den Image Access Bundles sparen Sie bares Geld gegenüber dem Einzelkauf!

Für Digitalisierungsprojekte

WideTEK® 36-600-BDL

WideTEK® 44-600-BDL

WideTEK® 48-600-BDL



MFP-Lösungen

WideTEK® 36-600-MFP

WideTEK® 44-600-MFP

WideTEK® 48-600-MFP



MFP-Lösungen mit High Stand

WideTEK® 36-600-MFP/-H

WideTEK® 44-600-MFP/-H

WideTEK® 48-600-MFP/-H



Diese Bundles eignen sich zur professionellen Abwicklung von Digitalisierungsprojekten. Zum Lieferumfang gehört der Scanner, ein ergonomischer Unterstand mit justierbarem Papierfang sowie die externe Software Batch Scan Wizard. Brillante Imagequalität, automatische Dateibenennung, Indexierung und Stapelverarbeitung sind nur einige der zahlreichen Features dieser Bundles.

Wenn das direkte Kopieren auf Großformatdrucker Ihre Hauptanwendung ist, Sie den Scanner aber trotzdem für größere Digitalisierungsaufträge nutzen möchten, sind die MFP-Lösungen die richtige Wahl. Da der Druckeranschluss über ein Gigabit-Netzwerk erfolgt, können die Drucker getrennt vom Scanner stehen.

Wenn Sie der MFP-Lösung einen High Stand hinzufügen, haben Sie den zusätzlichen Vorteil eines universellen Multifunktionsständers. Dieser unterstützt fast alle auf dem Markt befindlichen Großformatdrucker bis 1016 mm (40 Zoll) Höhe und 1473 mm (58 Zoll) Breite. Ein großer Tisch für einen externen Monitor ist im Lieferumfang enthalten.

Der WideTEK® 36 scannt Dokumente bis zu einer Breite von 915 mm (36 Zoll). Moderne und wartungsarme LED-Beleuchtungstechnologie gewährleistet beste Scanergebnisse mit sehr niedrigem Rauschpegel bei gleichzeitig geringer Leistungsaufnahme. Die innovativen CCD-Zeilencameras sind in staubgeschützten Kameraboxen verbaut und liefern hervorragende Bilder bei einer Auflösung von bis zu 1200 dpi. Eine spezielle, austauschbare schwarze oder weiße Hintergrundwalze, führt die Scanvorlage an der Glasabdeckung der Kameras vorbei, ohne dass diese mit der Vorlage in Berührung kommt.

WideTEK® 36



Kamera	CCD Kamera. Modi: Farbe, Graustufen, S/W
Auflösung	1200 x 1200 dpi Scanner Auflösung 1200 x 600 dpi optische Auflösung 9600 x 9600 dpi interpoliert (Option)
Vorlagengröße	950 mm (37,4 Zoll) Breite, nahezu unlimitierte Länge, Scans bis 915 mm (36 Zoll) Breite
Max. Geschwindigkeit	200 dpi, Farbe - 22,9 m/min 600 dpi, Farbe - 6,0 m/min
Farbtiefe	48 Bit Farbe, 16 Bit Graustufen
Scanausgabe	24 Bit Farbe, 8 Bit Graustufen, Bitonal, Halbton
Dateiformate	Multipage PDF (PDF/A) und TIFF, JPEG, JPEG 2000, PNM, PNG, BMP, TIFF (Raw, G3, G4, LZW, JPEG), AutoCAD DWF, JBIG, DjVu, DICOM, PCX, Postscript, EPS, Raw data
Abmessungen & Gewicht	228 x 1095 x 507 mm (H x B x T) 41 kg
Qualitätsstandards	ISO 19264-1 level B, FADGI ***, Metamorfoze
Leistungsaufnahme	< 0,5 W (Ruhemodus) / 5,2 W (Standby) / <50,0 W (Betriebsbereit) / <95,0 W (Scannen)

- ✓ Automatisches Crop & Deskew
- ✓ Scant bis 915 mm (36 Zoll) Breite, Dokumentengröße bis 950 mm (37,4 Zoll) Breite, nahezu unlimitierte Länge
- ✓ Bildbearbeitung direkt auf dem Touchscreen ohne erneutes Scannen
- ✓ Schnellster Farbscan: 22,9 m/min bei 200 dpi
- ✓ Touchscreen-optimierte Benutzeroberflächen bei ScanWizard, PrintWizard und EasyScan
- ✓ Staubdicht gekapselte Kameras, LED-Beleuchtungssystem, stabiler und antistatischer Dokumenteneinzug aus Stahl
- ✓ Großer 22 Zoll Full-HD Touchscreen ermöglicht einfachste Bedienung (Option)
- ✓ Einfache Installation durch Scan2Net® Technologie

WideTEK® 36DS



- ✓ Scant gleichzeitig Vorder- und Rückseite doppelseitig bedruckter Dokumente, 1200 x 1200 dpi Scanner Auflösung
- ✓ Benötigt bei 300 dpi Auflösung lediglich 2,5 Sekunden für den beidseitigen Scan einer Zeitung
- ✓ Automatische, softwarebasierte Seitenteilung
- ✓ Schnellster Farbscan: 22,9 m/min
- ✓ Modernste LED Technologie - keine Aufwärmzeit, IR- & UV-frei
- ✓ Integrierte Walk up Scanning Software
- ✓ Einfache Installation durch Scan2Net® Technologie

Der WideTEK® 36DS ist der weltweit erste und einzige Großformatscanner zum doppelseitigen Scannen von beidseitig bedruckten Dokumenten; maximale Scanbreite 915 mm (36 Zoll). Bei einer Auflösung von 300 dpi scannt das Gerät die Vorder- und die Rückseite einer Zeitung in einem Arbeitsgang in lediglich 2,5 Sekunden. Der Scanner verfügt dazu auf der Ober- und Unterseite jeweils über eine Kamerabox, welche mit modernsten CCD-Zeilencameras bestückt ist. Nach dem Scannen unterteilt die integrierte Software den Scan automatisch in vier einzelne Bilder; jeweils die rechte und die linke Seite der Vorder- und Rückseite der Zeitung.

Kamera	CCD Kamera. Modi: Farbe, Graustufen, S/W
Auflösung	1200 x 1200 dpi Scanner Auflösung 1200 x 600 dpi optische Auflösung 9600 x 9600 dpi interpoliert (Option)
Vorlagengröße	970 mm (38,2 Zoll) Breite, nahezu unlimitierte Länge, Scans bis 915mm (36 Zoll) Breite
Max. Geschwindigkeit	200 dpi, Farbe - 22,9 m/min 600 dpi, Farbe - 6,0 m/min
Farbtiefe	48 bit Farbe, 16 bit Graustufen
Scanausgabe	24 Bit Farbe, 8 Bit Graustufen, Bitonal, Halbton
Dateiformate	Multipage PDF (PDF/A) und TIFF, JPEG, JPEG 2000, PNM, PNG, BMP, TIFF (Raw, G3, G4, LZW, JPEG), AutoCAD DWF, JBIG, DjVu, DICOM, PCX, Postscript, EPS, Raw data
Abmessungen & Gewicht	248 x 1094 x 685 mm (H x B x T) 64 kg
Qualitätsstandards	ISO 19264-1 level B, FADGI ***, Metamorfoze
Leistungsaufnahme	<0,5 W (Ruhemodus) / 10,4 W (Standby) / 100,0 W (Betriebsbereit) / 190,0 W (Scannen)

Der WideTEK® 44 Großformatscanner scannt Dokumente bis zu einer Breite von 1.118 mm (44 Zoll). Die Kombination aus speziellen Transport- und Andruckwalzen gewährleistet einen dokumentenschonenden Einzug, ohne dass die Scanvorlage die Glasabdeckung der Kameras berührt und evtl. zerkratzt. Um ein optimales Scanergebnis bei durchscheinenden Dokumenten zu erreichen, lässt sich die standardmäßig verbaute schwarze Hintergrundwalze mit nur einem Handgriff und ohne zusätzliches Werkzeug gegen eine weiße austauschen.

Kamera	CCD Kamera. Modi: Farbe, Graustufen, S/W
Auflösung	1200 x 1200 dpi Scanner Auflösung 1200 x 600 dpi optische Auflösung 9600 x 9600 dpi interpoliert (Option)
Vorlagengröße	1270 mm (50 Zoll) Breite, nahezu unlimitierte Länge, Scans bis 1118 mm (44 Zoll) Breite
Max. Geschwindigkeit	200 dpi, Farbe - 17,0 m/min 600 dpi, Farbe - 4,6 m/min
Farbtiefe	48 Bit Farbe, 16 Bit Graustufen
Scanausgabe	24 Bit Farbe, 8 Bit Graustufen, Bitonal, Halbton
Dateiformate	Multipage PDF (PDF/A) und TIFF, JPEG, JPEG 2000, PNM, PNG, BMP, TIFF (Raw, G3, G4, LZW, JPEG), AutoCAD DWF, JBIG, DjVu, DICOM, PCX, Postscript, EPS, Raw data
Abmessungen & Gewicht	228 x 1425 x 507 mm (H x B x T) 53 kg
Qualitätsstandards	ISO 19264-1 level B, FADGI ***, Metamorfoze
Leistungsaufnahme	<0,5 W (Ruhemodus) / 6,5 W (Standby) / < 60,0 W (Betriebsbereit) / < 120,0 W (Scannen)

WideTEK® 44



- ✓ Automatisches Crop & Deskew
- ✓ Bildbearbeitung direkt auf dem Touchscreen - ohne erneutes Scannen
- ✓ Schnellster Farbscan: 17 m/min bei 200 dpi
- ✓ Touchscreen-optimierte Benutzeroberflächen bei ScanWizard, PrintWizard und EasyScan
- ✓ Staubdicht gekapselte Kameras, LED-Beleuchtungssystem, stabiler und antistatischer Dokumenteneinzug aus Stahl
- ✓ Großer 22 Zoll Full-HD Touchscreen ermöglicht einfachste Bedienung (Option)
- ✓ Stand-Alone-Gerät mit integriertem PC
- ✓ Einfache Installation durch Scan2Net® Technologie

WideTEK® 48



- ✓ Automatisches Crop & Deskew
- ✓ Bildbearbeitung direkt auf dem Touchscreen - ohne erneutes Scannen
- ✓ Schnellster Farbscan: 17 m/min bei 200 dpi
- ✓ Touchscreen-optimierte Benutzeroberflächen bei Scan-Wizard, PrintWizard und EasyScan
- ✓ Staubdicht gekapselte Kameras, LED-Beleuchtungssystem, stabiler und antistatischer Dokumenteneinzug aus Stahl
- ✓ Großer 22 Zoll Full-HD Touchscreen ermöglicht einfachste Bedienung (Option)
- ✓ Stand-Alone-Gerät mit integriertem PC
- ✓ Einfache Installation durch Scan2Net® Technologie

Der WideTEK® 48 Großformatscanner scannt Dokumente bis zu einer Breite von 1.220 mm (48 Zoll) in einer herausragenden Geschwindigkeit. Die Kombination aus speziellen Transport- und Andruckwalzen gewährleistet einen dokumentenschonenden Einzug, ohne dass die Scanvorlage die Glasabdeckung der Kameras berührt und evtl. zerkratzt. Um ein optimales Scanergebnis bei durchscheinenden Dokumenten zu erreichen, lässt sich die standardmäßig verbaute schwarze Hintergrundwalze mit nur einem Handgriff und ohne zusätzliches Werkzeug gegen eine weiße austauschen.

Kamera	CCD Kamera. Modi: Farbe, Graustufen, S/W
Auflösung	1200 x 1200 dpi Scanner Auflösung 1200 x 600 dpi optische Auflösung 9600 x 9600 dpi interpoliert (Option)
Vorlagengröße	1270 mm (50 Zoll) Breite, nahezu unlimitierte Länge, Scans bis 1220 mm (48 Zoll) Breite
Max. Geschwindigkeit	200 dpi, Farbe - 17,0 m/min 600 dpi, Farbe - 4,6 m/min
Farbtiefe	48 Bit Farbe, 16 Bit Graustufen
Scanausgabe	24 Bit Farbe, 8 Bit Graustufen, Bitonal, Halbton
Dateiformate	Multipage PDF (PDF/A) und TIFF, JPEG, JPEG 2000, PNM, PNG, BMP, TIFF (Raw, G3, G4, LZW, JPEG), AutoCAD DWF, JBIG, DjVu, DICOM, PCX, Postscript, EPS, Raw data
Abmessungen & Gewicht	228 x 1425 x 507 mm (H x B x T) 53 kg
Qualitätsstandards	ISO 19264-1 level B, FADGI ***, Metamorfoze
Leistungsaufnahme	< 0,5 W (Ruhemodus) / 6,5 W (Standby) / < 60,0 W (Betriebsbereit) <120,0 (Scannen)

Die WideTEK® Großformatscanner verfügen über einen integrierten 64-Bit-Linux-PC, der sie zur besten Wahl für den Bau eines leistungsstarken und hochwertigen MFPs mit und ohne Unterstand, einem Hochstand oder einem Einzelstand macht. Alle MFP-Lösungen verfügen über eine integrierte Closed-Loop Farbkalibrierungsfunktion und gewährleisten so optimale Ergebnisse. Die Einzug- und Scangeschwindigkeit beträgt bei 200 dpi in Farbe 10 Zoll pro Sekunde und liegt auch bei 600 dpi Auflösung noch bei 1,7 Zoll pro Sekunde. Im Bitonal- und Graustufen-Modus verdreifachen sich diese Geschwindigkeiten, lassen sich jedoch bei Bedarf - zum Beispiel für besonders fragile Vorlagen - individuell anpassen.

Kamera	CIS Kamera. Modi: Farbe, Graustufen, S/W
Auflösung	1200 x 1200 dpi Scanner Auflösung 9600 x 9600 dpi interpoliert (Option)
Vorlagengröße	965 mm (38 Zoll) Breite, nahezu unlimitierte Länge, Scans bis 915 mm (36 Zoll) Breite
Max. Geschwindigkeit	200 dpi, Farbe - 15 m/min 600 dpi, S/W - 8 m/min
Farbtiefe	48 Bit Farbe, 16 Bit Graustufen
Scanausgabe	24 Bit Farbe, 8 Bit Graustufen, Bitonal, Halbton
Dateiformate	Multipage PDF (PDF/A) und TIFF, JPEG, JPEG 2000, PNM, PNG, BMP, TIFF (Raw, G3, G4, LZW, JPEG), AutoCAD DWF, JBIG, DjVu, DICOM, PCX, Postscript, EPS, Raw data
Abmessungen & Gewicht	170 x 1088 x 358 mm (H x B x T) 24 kg
Qualitätsstandards	ISO 19264-1 level B, FADGI ***, Metamorfoze
Leistungsaufnahme	< 0,5 W (Ruhemodus) / ca. 5,2 W (Standby) / < 25,0 W (Betriebsbereit) / < 45,0 W (Scannen)

Neu! WideTEK® 36CL-MF



- ✓ Automatisches Crop & Deskew, Face-up Scanning
- ✓ Eingebaute Closed-Loop-Farbkalibrierungsfunktion für bestmögliche Ergebnisse
- ✓ LED-Lampen, keine Aufwärmzeit, IR/UV frei
- ✓ Großer 21" Full HD Touchscreen für einfachste Bedienung
- ✓ Integrierte Walk up Scanning Software, Scan2USB - integrierter USB-Port
- ✓ Touchscreen-optimierte Benutzeroberflächen bei ScanWizard, PrintWizard und EasyScan
- ✓ Schnellster Farbscan: 15,0 m/min bei 200 dpi
- ✓ Stabiler und antistatischer Dokumenteneinzug aus Stahl
- ✓ Einfache Installation durch Scan2Net® Technologie



Verwandeln Sie jeden
WideTEK Scanner in
eine leistungsfähige
MFP Lösung

Fertige MFP Bundles, direkter Zugriff auf:

- ✓ WideTEK 36CL-MF1 für Canon TX Großformatdrucker
- ✓ WideTEK 36CL-MF2 für Canon TDS/LFP Großformatdrucker
- ✓ WideTEK 36CL-MF3 für HP DesignJet und PageWide Großformatdrucker
- ✓ WideTEK 36CL-MF4 für Epson Großformatdrucker
- ✓ WideTEK 36CL-MF5 für Canon TM Großformatdrucker

Vollausgestattete Großformat MFP-Lösungen

Der PrintWizard verwandelt jeden WideTEK® Scanner in ein leistungsfähiges MFP-System, indem der Scanner einfach mit dem Drucker Ihrer Wahl gekoppelt wird. Der PrintWizard ist eine Erweiterung des ScanWizards und enthält eine Vielzahl an Druck- und Kopierfunktionen. Er unterstützt sämtliche Druckerfunktionen, über die Konfiguration der Papiereigenschaften bis hin zur Anzeige der Füllstände der Farben, ohne dass in den Drucker eingegriffen wird.

Templates

Der ScanWizard sowie auch der PrintWizard verfügen über je fünf vordefinierte Scanner- und Druckerprofile. Die Profile ermöglichen es, dass auch unerfahrene Anwender schnell die richtigen Scan- und Druckeinstellungen auswählen. Die Konfigurationen vorhandener Profile sowie deren Bezeichnungen lassen sich unkompliziert ändern und neue Profile können jederzeit hinzugefügt werden.

Kopierbutton

Über den Kopierbutton können mit nur einem Knopfdruck Großformatscans erstellt und über ein beliebiges Medium ausgegeben werden. Sämtliche Scan- und Druckeinstellungen hinter dem Kopierbutton sind frei konfigurierbar.

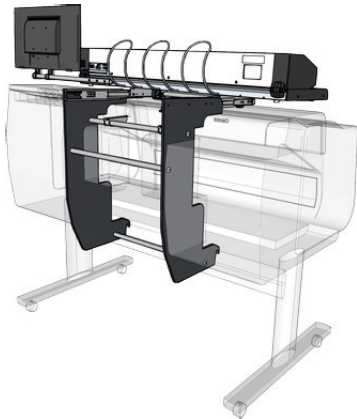
ScanWizard Der ScanWizard ist das Kontrollzentrum des Scanners und läuft auf einem im Scanner integrierten 64bit Linux PC; ein externer Computer ist somit überflüssig. Die Software lässt sich sowohl über den externen 22" Touchscreen Monitor bedienen, als auch über jeden beliebigen Internetbrowser mittels der IP-Adresse des Scanners. Der ScanWizard beinhaltet:

- Automatische Erkennung der Dokumentenbreite und -position
- Automatisches Crop & Deskew auch bei sehr langen Dokumenten
- Virtuelles Re-scannen der Vorlage mit veränderten Parametern, ohne dass diese physisch neu gescannt wird
- Ausgabe der Scans auf USB, SMB, FTP oder in ein Netzwerk

WideTEK® 36CL-MF1 ^{Neu!} WideTEK® 36CL-MF5

Für Canon TX Drucker

Der WideTEK® 36CL-600-MF1 bildet zusammen mit den Canon TX-3/4000 Druckern die Grundlage für ein leistungsstarkes und hochwertiges MFP-System zum Scannen, Kopieren und Archivieren von Dokumenten bei hoher Geschwindigkeit. Im Lieferumfang ist der Canon TX-Unterstand enthalten. Mit diesem werden Scanner und Drucker zu einem integrierten, platzsparenden System. Der WideTEK® 36CL-600-MF1 verfügt außerdem über eine integrierte Closed-Loop Farbkalibrierungsfunktion und gewährleistet so ein optimales Ergebnis.



Für Canon TM Drucker

Der WideTEK® 36CL-600-MF1 bildet zusammen mit den Canon TM Druckern die Grundlage für ein leistungsstarkes und hochwertiges MFP-System zum Scannen, Kopieren und Archivieren von Dokumenten bei hoher Geschwindigkeit. Im Lieferumfang ist der Canon TM-Unterstand enthalten. Mit diesem werden Scanner und Drucker zu einem integrierten, platzsparenden System. Die Einzugs- und Scangeschwindigkeit beträgt bei 200 dpi in Farbe 10 Zoll pro Sekunde und liegt auch bei 600 dpi Auflösung noch bei 1,7 Zoll pro Sekunde.



Neu! WideTEK® 36CL-MF2,3,4

WideTEK® 36CL-600-MF2 für
Canon TDS/LFP Drucker

Wenn Sie eine MFP-Lösung mit einem Canon TDS- oder LFP-Drucker kaufen, oder einen alten Scanner in Ihrem bestehenden MFP-System ersetzen möchten, ist der WideTEK® 36CL-600-MF2 die beste Wahl. Die Einzug- und Scangeschwindigkeit beträgt bei 200 dpi im Farbmodus 10 Zoll pro Sekunde und liegt auch bei 600 dpi Auflösung noch bei 1,7 Zoll pro Sekunde. I

WideTEK® 36CL-600-MF3 für HP
DesignJet und PageWide Drucker

Der WideTEK® 36CL-600-MF3 bildet zusammen mit den Druckern der HP DesignJet- und PageWide Drucker-Serie die Basis für ein leistungsfähiges und hochwertiges MFP-System zum Scannen, Kopieren und Archivieren von Dokumenten mit hoher Geschwindigkeit. Zusammen mit dem integrierten 64bit Linux-PC und dem 21 Zoll Full HD Touchscreen ergibt sich eine wirtschaftliche MFP-Lösung mit den besten Scanfunktionen der Branche.

WideTEK® 36CL-600-MF4 für
Epson Drucker

Der WideTEK® 36CL-600-MF4 bildet zusammen mit den Druckern der Epson Large Format Drucker-Serie die Basis für ein leistungsfähiges und hochwertiges MFP-System zum Scannen, Kopieren und Archivieren von Dokumenten mit hoher Geschwindigkeit. Im Lieferumfang ist ein höhenverstellbarer Stand mit einer minimalen Druckerhöhe von 880 mm bis zu einer maximalen Druckerhöhe von 1180 mm enthalten.



Neu! WideTEK® Adjustable Stand

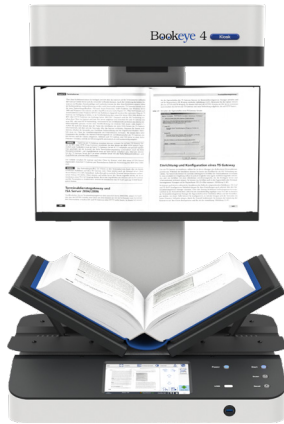
Der neue WT-STAND-ADJ ist ein höhenverstellbarer Stand für die WideTEK Scanner. Drucker jeder Breite mit einer maximalen Höhe von 1180 mm (46,5") finden ihren Platz unter dem Stand. Ready to Use für alle WideTEK 36" Scanner, mit Erweiterungen für die 44 und 48 Zoll Scanner (im Lieferumfang enthalten). Das Design ist nicht nur extrem stabil, sondern kann auch die Stromversorgung und einen Netzwerkschwitch aufnehmen. Kabelgewirr gehört der Vergangenheit an. Mittels seiner beiden Linearführungen kann der Scanner kinderleicht in 2 Arbeitspositionen geführt werden.

- ✓ Unterstützt alle Großformatdrucker bis zu einer Höhe von 1180 mm (46,5").
- ✓ Der MFP-Stand für HP-, Canon-, Epson- und Océ-Drucker
- ✓ Linearführung für einen einfachen Zugang des Bedieners, nach vorne oder nach hinten orientiert.
- ✓ Unterstützt WT 36CL, WT 48CL, WT 36CL-MF, WT 36, WT 44, WT 48.
- ✓ Einfache Aufbewahrung von Netzteil und Kabeln hinter der Traverse.



Bookeye® 4

V3 Kiosk



- ✓ Farbaufsichtsscanner für Formate bis DIN A3+
- ✓ Buchschonende V-Buchwippe: 120 – 180 Grad
- ✓ Buchfalzkorrektur, automatische Fingerentfernung, Antirefleksionsmodus, automatisches Crop & Deskew
- ✓ Großer Touchscreen, 1 x USB 3.0 Anschluss
- ✓ Imageausgabe wahlweise auf USB, Netzwerklaufwerke, FTP-Server, Netzwerkdrucker oder Versand per E-Mail
- ✓ Scan2Pad/Scan2Mobile—wireless scannen & speichern auf iOS und Android Endgeräte
- ✓ Integrierte Bezahllösung (Option)
- ✓ Digitale Farbabstimmung - integriertes ICC-Profil
- ✓ Einfache Installation durch Scan2Net® Technologie

Der Bookeye® 4 V3 Kiosk Buchscanner wurde speziell für den Selbstbedienungsbereich konzipiert. In Bibliotheken, Archiven und öffentlichen Institutionen gehört er zum festen Bestandteil der Infrastruktur. Bei diesem Gerät handelt es sich um einen vollwertigen Buchscanner und keine Digitalkamera in einem teuren Gehäuse. Trotz einer Scanfläche 40% größer als DIN A3, ist der Bookeye® 4 V3 Kiosk außergewöhnlich kompakt. Die Benutzeroberfläche ist über einen integrierten Touchscreen erreichbar und lässt sich in Design und Funktionalität präzise an die Bedürfnisse der Nutzer anpassen. Ein Upgrade auf 600 dpi Scanner Auflösung ist unkompliziert möglich.

Kamera	CCD Kamera. Modi: Farbe, Graustufen, S/W
Auflösung	400 x 400 dpi Scanner Auflösung 600 x 600 dpi Scanner Auflösung optional
Vorlagengröße	390 x 480 mm, > DIN A3
Max. Geschwindigkeit	DIN A3+ @ 150 dpi, Farbe: 0,8 s
Farbtiefe	48 Bit Farbe, 16 Bit Graustufen
Scanausgabe	24 Bit Farbe, 8 Bit Graustufen, Bitonal, Halbton
Dateiformate	Multipage PDF (PDF/A) und TIFF, JPEG, JPEG 2000, PNM, PNG, BMP, TIFF (Raw, G3, G4, LZW, JPEG), AutoCAD DWF, JBIG, DjVu, DICOM, PCX, Postscript, EPS, Raw data
Abmessungen & Gewicht	780 x 500 x 580 mm (H x B x T) 30 kg
Qualitätsstandards	ISO 19264-1 level B, FADGI **
Leistungsaufnahme	< 0,5 W (Ruhemodus) / 2,5 W (Standby) / 130,0 W (Scannen)

Der Bookeye® 4 V2 Basic ist das Einstiegsmodell der Image Access Buchscanner und eignet sich überall dort, wo ein hochwertiger Graustufen-Buchscanner benötigt wird. Über eine Standard App scannt er Vorlagen, wie z.B. Bücher, Zeitschriften, Akten, Ordner, gebundene und lose Dokumente, Verträge oder Bilanzen bei einer Auflösung von 400 x 400 dpi in höchster Geschwindigkeit. Die gescannten Daten können auf USB oder im Netzwerk gespeichert, per E-Mail versendet, auf einem Drucker ausgegeben, oder auf einen FTP-Server geladen werden. Eine Client-Software ist optional erhältlich.

Bookeye® 4

V2 Basic



- ✓ Graustufenaufsichtsscanner für Formate bis DIN A2+, 400 x 400 dpi Auflösung
- ✓ Buchschonende V-Buchwippe: 120 – 180 Grad
- ✓ Großer externe Vorschaumonitor, 2 x USB 3.0 Anschlüsse
- ✓ Buchfalzkorrektur, automatische Fingerentfernung, automatisches Crop & Deskew
- ✓ Imageausgabe wahlweise auf USB, Netzwerklaufwerke, FTP-Server, Netzwerkdrucker oder Versand per E-Mail
- ✓ Einfache Installation durch Scan2Net® Technologie

Kamera	CCD Kamera. Modi: Graustufen, S/W
Auflösung	400 x 400 dpi Scanner Auflösung
Vorlagengröße	460 x 620 mm, > DIN A2
Max. Geschwindigkeit	DIN A2+ @ 150 dpi, Farbe: 0,9 s
Farbtiefe	16 Bit Graustufen
Scanausgabe	8 Bit Graustufen, Bitonal, Halbton
Dateiformate	Multipage PDF (PDF/A) und TIFF, JPEG, JPEG 2000, PNM, PNG, BMP, TIFF (Raw, G3, G4, LZW, JPEG), AutoCAD DWF, JBIG, DjVu, DICOM, PCX, Postscript, EPS, Raw data
Abmessungen & Gewicht	780 x 670 x 670 mm (H x B x T) 40,5 kg
Qualitätsstandards	ISO 19264-1 level B, FADGI **
Leistungsaufnahme	< 0,5 W (Ruhemodus) / 2,5 W (Standby) / 130,0 W (Scannen)

Bookeye® 4

V2 Kiosk



- ✓ Farbaufsichtsscanner für Formate bis DIN A2+
- ✓ Buchschonende V-Buchwippe: 120 – 180 Grad
- ✓ Großer 22 Zoll Full-HD Touchscreen ermöglicht einfachste Bedienung
- ✓ Buchfalzkorrektur, automatische Fingerentfernung, automatisches Crop & Deskew
- ✓ Imageausgabe wahlweise auf USB, Netzwerklaufwerke, FTP-Server, Netzwerkdrucker oder Versand per E-Mail
- ✓ Scan2Pad/Scan2Mobile—wireless scannen & speichern auf iOS und Android Endgeräte
- ✓ Integrierte Bezahlösung
- ✓ Digitale Farbabstimmung - integriertes ICC-Profil
- ✓ Einfache Installation durch Scan2Net® Technologie

Der Bookeye® 4 V2 Kiosk wurde speziell für den Selbstbedienungsbereich konzipiert. In Bibliotheken, Archiven und öffentlichen Institutionen gehört er zum festen Bestandteil der Infrastruktur. Die Imageausgabe erfolgt auf USB, E-Mail, Netzwerk, Drucker oder drahtlos auf iOS und Android Geräte. Die einzigartige Buchwippenlösung ermöglicht es, gebundene Dokumente bis zu einer Größe von DIN A2+ mit einem Öffnungswinkel von 120 Grad oder flache Vorlagen mit 180 Grad bei 400 dpi Auflösung zu digitalisieren. Auf einem integrierten 22" Vorschaumonitor kann die Qualität der Scans überprüft und ggf. nachträglich angepasst werden.

Kamera	CCD Kamera. Modi: Farbe, Graustufen, S/W
Auflösung	400 x 400 dpi Scanner Auflösung
Vorlagengröße	460 x 620 mm, > DIN A2
Max. Geschwindigkeit	DIN A2+ @ 150 dpi, Farbe: 0,9 s
Farbtiefe	48 Bit Farbe, 16 Bit Graustufen
Scanausgabe	24 Bit Farbe, 8 Bit Graustufen, Bitonal, Halbton
Dateiformate	Multipage PDF (PDF/A) und TIFF, JPEG, JPEG 2000, PNM, PNG, BMP, TIFF (Raw, G3, G4, LZW, JPEG), AutoCAD DWF, JBIG, DjVu, DICOM, PCX, Postscript, EPS, Raw data
Abmessungen & Gewicht	780 x 670 x 670 mm (H x B x T) 40,5 kg
Qualitätsstandards	ISO 19264-1 level B, FADGI **
Leistungsaufnahme	< 0,5 W (Ruhemodus) / 2,5 W (Standby) / 130,0 W (Scannen)

Der Bookeye® 4 V2 Office Buchscanner vereint die leichte Bedienbarkeit eines Kiosk-Modells mit den Anforderungen an einen modernen Abteilungsscanner. Der Scanner verfügt über einen großen 22 Zoll Full HD Touchscreen, eine intuitiv zu bedienende Benutzeroberfläche sowie einen Fingerabdrucksensor zur Erkennung von Benutzern und damit einhergehend die Zuordnung von Workflows. Über die Scan2Pad und Scan2Mobile Applikationen kann drahtlos zu einem iOS oder einem Android Endgerät gesannt werden.



- ✓ Farbaufsichtsscanner für Formate bis A2+
- ✓ Buchschonende V-Buchwippe: 120 – 180 Grad
- ✓ Imageausgabe wahlweise auf USB, Netzwerklaufwerke, FTP-Server, Netzwerkdrucker oder Versand per E-Mail
- ✓ Fingerabdrucksensor zur Benutzerauthentifizierung, Multiple User Management zur Konfiguration komplexer Workflows
- ✓ Ordnermodus zum Scannen aus Aktenordnern
- ✓ Großer 22 Zoll Full-HD Touchscreen ermöglicht einfachste Bedienung, 2 x USB 3.0 Anschlüsse
- ✓ Buchfalzkorrektur, automatische Fingerentfernung, automatisches Crop & Deskew
- ✓ Digitale Farbabstimmung - integriertes ICC-Profil
- ✓ Einfache Installation durch Scan2Net® Technologie

Kamera	CCD Kamera. Modi: Farbe, Graustufen, S/W
Auflösung	400 x 400 dpi Scanner Auflösung
Vorlagengröße	460 x 620 mm, > DIN A2
Max. Geschwindigkeit	DIN A2+ @ 150 dpi, Farbe: 0,9 s
Farbtiefe	48 Bit Farbe, 16 Bit Graustufen
Scanausgabe	24 Bit Farbe, 8 Bit Graustufen, Bitonal, Halbton
Dateiformate	Multipage PDF (PDF/A) und TIFF, JPEG, JPEG 2000, PNM, PNG, BMP, TIFF (Raw, G3, G4, LZW, JPEG), AutoCAD DWF, JBIG, DjVu, DICOM, PCX, Postscript, EPS, Raw data
Abmessungen & Gewicht	780 x 670 x 670 mm (H x B x T) 40,5 kg
Qualitätsstandards	ISO 19264-1 level B, FADGI **
Leistungsaufnahme	< 0,5 W (Ruhemodus) / 2,5 W (Standby) / 130,0 W (Scannen)

Bookeye® 4

V2 Professional



- ✓ Farbausichtsscanner für Formate bis DIN A2+
- ✓ Buchschonende V-Buchwippe: 120 – 180 Grad
- ✓ Offenes Client Interface zur Ansteuerung des Scanners mit BSW, BCS-2 und TWAIN Treiber optional
- ✓ Imageausgabe wahlweise auf USB, Netzwerklaufwerke, FTP-Server, Netzwerkdrucker oder Versand per E-Mail
- ✓ Großer 22 Zoll Full-HD Touchscreen ermöglicht einfachste Bedienung, 2 x USB 3.0 Anschlüsse
- ✓ Ordnermodus zum Scannen aus Aktenordnern
- ✓ Buchfalzkorrektur, automatische Fingerentfernung, automatisches Crop & Deskew
- ✓ Digitale Farbabstimmung - integriertes ICC-Profil
- ✓ Einfache Installation durch Scan2Net® Technologie

Der leistungsstarke Bookeye® 4 V2 Professional ist speziell auf die Bedürfnisse professioneller Digitalisierungsprojekte ausgelegt. Das Gerät lässt sich nahtlos an die Softwarelösungen Batch Scan Wizard, BCS-2 und Goobi UCC anbinden. Der Bookeye 4 V2 Professional wird allen Anforderungen gerecht. Jegliche Dokumente bis zu einer Größe von DIN A2+, wie Bücher, Zeitschriften, Ordner und andere gebundene oder lose Dokumente, können in kürzester Zeit und bei 600 dpi Auflösung digitalisiert werden.

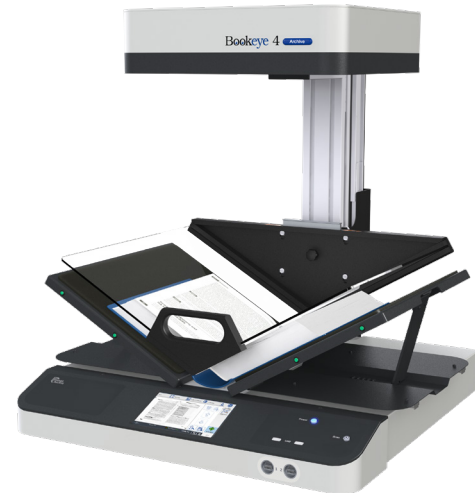
Kamera	CCD Kamera. Modi: Farbe, Graustufen, S/W
Auflösung	600 x 600 dpi Scanner Auflösung
Vorlagengröße	460 x 620 mm, > DIN A2
Max. Geschwindigkeit	A2+ @ 150 dpi, Farbe - 0,9 s
Farbtiefe	48 Bit Farbe, 16 Bit Graustufen
Scanausgabe	24 Bit Farbe, 8 Bit Graustufen, Bitonal, Halbton
Dateiformate	Multipage PDF (PDF/A) und TIFF, JPEG, JPEG 2000, PNM, PNG, BMP, TIFF (Raw, G3, G4, LZW, JPEG), AutoCAD DWF, JBIG, DjVu, DICOM, PCX, Postscript, EPS, Raw data
Abmessungen & Gewicht	780 x 670 x 670 mm (H x B x T) 40,5 kg
Qualitätsstandards	ISO 19264-1 level B, FADGI **
Leistungsaufnahme	< 0,5 W (Ruhemodus) / 2,5 W (Standby) / 130,0 W (Scannen)

Der Bookeye® 4 V2 Professional Archive eignet sich für Digitalisierungsprojekte die höchste Qualität und maximale Produktivität auch im 24/7 Betrieb erfordern. Jegliche Dokumente bis DIN A2+, wie Bücher, Zeitschriften, Ordner und andere gebundene oder lose Dokumente, werden bei einer Auflösung von 600 dpi in kürzester Zeit digitalisiert. Die V-förmige Buchwippe ermöglicht verzerrungsfreie Scans bei gleichzeitiger Schonung der Buchbindung. Die V-Glasplatte ist zur exakten Positionierung in der Buchfalz horizontal verschiebbar. Bei Bedarf lässt sich die Glasplatte mit wenigen Handgriffen und ohne zusätzliches Werkzeug entfernen.

Kamera	CCD Kamera. Modi: Farbe, Graustufen, S/W
Auflösung	600 x 600 dpi Scanner Auflösung
Vorlagengröße	460 x 620 mm, > DIN A2
Max. Geschwindigkeit	DIN A2+ @ 150 dpi, Farbe: 0,9 s
Farbtiefe	48 Bit Farbe, 16 Bit Graustufen
Scanausgabe	24 Bit Farbe, 8 Bit Graustufen, Bitonal, Halbton
Dateiformate	Multipage PDF (PDF/A) und TIFF, JPEG, JPEG 2000, PNM, PNG, BMP, TIFF (Raw, G3, G4, LZW, JPEG), AutoCAD DWF, JBIG, DjVu, DICOM, PCX, Postscript, EPS, Raw data
Abmessungen & Gewicht	780 x 670 x 740 mm (B x H x T) 52,5 kg
Qualitätsstandards	ISO 19264-1 level B, FADGI **
Leistungsaufnahme	< 0,5 W (Ruhemodus) / 2,5 W (Standby) / 130,0 W (Scannen)

Bookeye® 4

V2 Pro Archive



- ✓ Farbaufsichtsscanner für Formate bis DIN A2+
- ✓ Buchschonende V-Buchwippe: 120 – 180 Grad mit abnehmbarer V-Glasplatte (flache Glasplatte optional erhältlich)
- ✓ Großer externer 22 Zoll FullHD Touchscreen ermöglicht einfachste Bedienung, 2 x USB Anschlüsse
- ✓ Imageausgabe wahlweise auf USB, Netzwerklaufwerke, FTP-Server, Netzwerkdrucker oder Versand per E-Mail
- ✓ Buchfalzkorrektur, automatische Fingerentfernung, Antirefleksionsmodus, automatisches Crop & Deskew
- ✓ Digitale Farbabstimmung - integriertes ICC-Profil
- ✓ Einfache Installation durch Scan2Net® Technologie

Bookeye® 4

V2 Semiautomatic



- ✓ Farbaufsichtsscanner für Formate bis DIN A2+, 600 x 600 dpi
- ✓ Buchschonende Buchwippe selbst für dicke Bücher
- ✓ Motorisch betriebene Glasplatte im V- und Flachmodus
- ✓ Offenes Client Interface zur Ansteuerung des Scanners mittels Capturing Softwarelösungen
- ✓ Motorisch betriebene Glasplatte für verzerrungsfreie Scans
- ✓ AUTO mode für automatisches Scannen und Öffnen der Glasplatte nach jedem Scanvorgang
- ✓ Buchfalzkorrektur, automatische Fingerentfernung, Antirefleksionsmodus, automatisches Crop & Deskew
- ✓ Digitale Farbabstimmung - integriertes ICC-Profil
- ✓ Einfache Installation durch Scan2Net® Technologie

Der Buchscanner Bookeye® 4 V2 Semiautomatic digitalisiert Vorlagen bis DIN A2+, wie zum Beispiel Bücher, Zeitschriften, Poster, Ordner oder gebundene Dokumente aller Art mit einer Leistung von bis zu 700 Scans in der Stunde bei einer maximalen Auflösung von 600 dpi. Die neue, einzigartige Buchwippenlösung im V- und Flachmodus erlaubt schonendes Scannen auch dicker Bücher. Die motorisch betriebene Glasplatte sorgt für verzerrungsfreie Bilder in bester Qualität.

Kamera	CCD Kamera. Modi: Farbe, Graustufen, S/W
Auflösung	600 x 600 dpi Scanner Auflösung
Vorlagengröße	460 x 620 mm, > DIN A2
Max. Geschwindigkeit	DIN A2+ @ 150 dpi, Farbe: 0,9 s
Farbtiefe	48 Bit Farbe, 16 Bit Graustufen
Scanausgabe	24 Bit Farbe, 8 Bit Graustufen, Bitonal, Halbton
Dateiformate	Multipage PDF (PDF/A) und TIFF, JPEG, JPEG 2000, PNM, PNG, BMP, TIFF (Raw, G3, G4, LZW, JPEG), AutoCAD DWF, JBIG, DjVu, DICOM, PCX, Postscript, EPS, Raw data
Abmessungen & Gewicht	900 x 880 x 860 mm (H x B x T) 109 kg
Qualitätsstandards	ISO 19264-1 level B, FADGI **
Leistungsaufnahme	< 16,5 W (Ruhemodus) / < 75 W (Standby) / 150,0 W (Scannen)

Der Bookeye® 4 V1A ist der weltweit erste und einzige DIN A1+ Aufsichtsscanner, welcher über eine automatische Buchwippe, eine V-Buchwippe und eine Glasplatte zum Anpressen der Scanvorlagen verfügt. Das Gerät scannt Formate bis DIN A1+ mit 600 dpi Auflösung. Die automatisch öffnende Glasplatte eignet sich insbesondere dann, wenn große und fragile Dokumente schonend gescannt werden sollen. Die automatische Buchwippe kann bis zu 100 mm Höhe ausgleichen und lässt sich bei Bedarf buchschonend in 140 Grad V-Position arretieren.

Bookeye® 4

V1A Professional



Kamera	CCD Kamera. Modi: Farbe, Graustufen, S/W
Auflösung	600 x 600 dpi Scanner Auflösung
Vorlagengröße	635 x 850 mm, > DIN A1
Max. Geschwindigkeit	DIN A1+ @ 150 dpi, Farbe: 1,2 s
Farbtiefe	48 Bit Farbe, 16 Bit Graustufen
Scanausgabe	24 Bit Farbe, 8 Bit Graustufen, Bitonal, Halbton
Dateiformate	Multipage PDF (PDF/A) und TIFF, JPEG, JPEG 2000, PNM, PNG, BMP, TIFF (Raw, G3, G4, LZW, JPEG), AutoCAD DWF, JBIG, DjVu, DICOM, PCX, Postscript, EPS, Raw data
Abmessungen & Gewicht	1100 x 880 x 855 mm (H x B x T) 77 kg
Qualitätsstandards	ISO 19264-1 level B, FADGI **
Leistungsaufnahme	< 0,5 W (Ruhemodus) / 2,5 W (Standby) / 130,0 W (Scannen)

- ✓ Farbaufsichtsscanner für Formate bis DIN A1+, 600 x 600 dpi
- ✓ Buchschonende V-Buchwippe: 140 – 180 Grad
- ✓ 27 Zoll 4K Vorschaumonitor, 2 x USB 3.0 Anschlüsse
- ✓ Offenes Client Interface zur Ansteuerung des Scanners mittels Capturing Softwarelösungen
- ✓ Motorische automatische Buchwippe mit 100 mm Hub, Glasplatte für optimale Scanergebnisse im Flat Mode
- ✓ AUTO mode für automatisches Scannen und Öffnen der Glasplatte nach jedem Scanvorgang
- ✓ Buchfalzkorrektur, automatische Fingerentfernung, Antirefleksionsmodus, automatisches Crop & Deskew
- ✓ Digitale Farbabstimmung - integriertes ICC-Profil
- ✓ Einfache Installation durch Scan2Net® Technologie

Bookeye® 4

V1A-C35



- ✓ Farbaufsichtscanner für Formate bis DIN A1+, für besonders dicke Bücher mit einer Stärke von bis zu 350 mm (optional 500 mm)
- ✓ Buchschonende, motorisch betriebene Buchwippe
- ✓ 27 Zoll 4K Vorschaumonitor für einfachste Bedienung
- ✓ Glasplatte für optimale Scanergebnisse im Flat Mode, motorisiert für automatisches oder semiautomatisches Scannen
- ✓ Offenes Client Interface zur Ansteuerung des Scanners mit Capturing Software
- ✓ Buchfalzkorrektur, automatische Fingerentfernung, Antirefleksionsmodus, automatisches Crop & Deskew
- ✓ Digitale Farbabstimmung - integriertes ICC-Profil
- ✓ Einfache Installation durch Scan2Net® Technologie

Bookeye® 4 V1A-C35 ist die professionelle Lösung für Digitalisierungsprojekte, welche höchste Qualität bei maximaler Produktivität erfordern. Dieses Gerät eliminiert die kraftraubenden Tätigkeiten, die ein solches Projekt mit sich bringt. Der Bookeye 4 V1A-C35 digitalisiert Vorlagen bis DIN A1+ in höchster Geschwindigkeit. Die einzigartige Buchwippenlösung erlaubt das Scannen sowohl im V-Modus ohne Glasplatte als auch flach unter der Glasplatte.

Kamera	CCD Kamera. Modi: Farbe, Graustufen, S/W
Auflösung	600 x 600 dpi Scanner Auflösung
Vorlagengröße	635 x 850 mm, > DIN A1
Max. Geschwindigkeit	DIN A1+ @ 150 dpi, Farbe: 1,2 s
Farbtiefe	48 Bit Farbe, 16 Bit Graustufen
Scanausgabe	24 Bit Farbe, 8 Bit Graustufen, Bitonal, Halbton
Dateiformate	Multipage PDF (PDF/A) und TIFF, JPEG, JPEG 2000, PNM, PNG, BMP, TIFF (Raw, G3, G4, LZW, JPEG), AutoCAD DWF, JBIG, DjVu, DICOM, PCX, Postscript, EPS, Raw data
Abmessungen & Gewicht	Buchwippe geschlossen: 1700 x 1100 x 960 mm (H x B x T) 140 kg
Qualitätsstandards	ISO 19264-1 level B, FADGI **
Leistungsaufnahme	33,0 W (Ruhemodus) / ≤ 90,0 W (Betriebsbereit, Bildschirm an) / 130,0 W (Scannen), ≤ 230,0 W (Vollautomat. Scanzklus)



Mobiles Scannen per Tablet - Die moderne Art zu scannen

Mit der neuen Scan2Pad® App können Image Access Scanner mit einem iPad oder einem Tablet mit Android 3.2 oder höher bedient werden. Erleben Sie die kinderleichte Bedienung unserer Buchscanner und Großformatscanner über diese neue, mobile Technologie.

Scan2Pad® ist kostenlos für iPad und iPhone im iTunes Store erhältlich. Suchen Sie nach „Scan2Mobile“ oder einfach nach „Bookeye“ oder „WideTEK“. Für Android Tablets oder Smartphones laden Sie sich die Scan2Pad App mit wenigen Klicks direkt von unserer Homepage herunter.

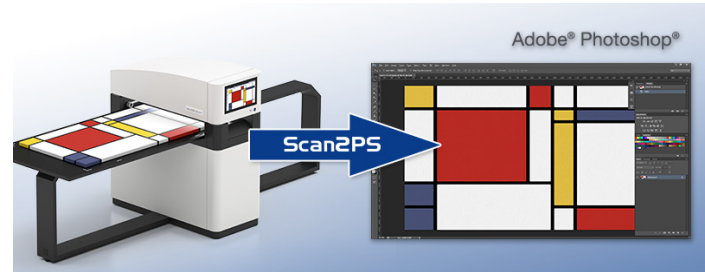
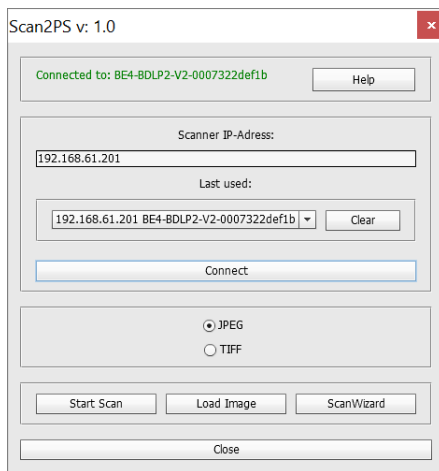
Scan2Pad® unterstützt alle Bookeye Buchscanner sowie alle WideTEK Großformatscanner. Scanner der neusten Generation, wie der Bookeye 4, der WideTEK 36 oder der Flachbettscanner WideTEK 25, können als eigenständiger Access Point angesprochen werden. Ideal geeignet für den Einsatz von mehreren Systemen im öffentlichen Bereich.

- ✓ Sämtliche Scanparameter schnell und einfach konfigurieren
- ✓ Vereinfachte Helligkeitseinstellung
- ✓ Automatische Seitenteilung
- ✓ JPEG- und PDF-Dateien in nur einem Arbeitsschritt erstellen
- ✓ Hochwertige Kopien per Airprint erstellen (mit IOS und AirPrint kompatiblen Druckern)
- ✓ E-Mails direkt von der App aus versenden
- ✓ Scans als PDF direkt in Ihre iBook* Bibliothek speichern
- ✓ Synchronisieren gescannter Dokumente in die iCloud*
- ✓ Offline Verarbeitung von Scan Jobs

(*für iOS Geräte)

available for  

Das neue Plug-in Scan2PS für Adobe® Photoshop® exportiert und speichert gescannte Bilder entweder als jpg- oder tiff-Dateien direkt in die Anwendung. Das spart enorm viel Zeit und garantiert einen hohen Dokumentendurchsatz. Die hohe dpi-Auflösung der im Plug-in enthaltenen Vorlagen sorgt für Bilder in perfekter Qualität und Farbtreue.



Scan2PS nutzt die umfangreichen Funktionen der Scan2Net®-Scanner, wie die automatische Größenerkennung der Vorlage, das Scannen in Farbe, Graustufen und Schwarzweiß, usw. Damit ergänzt und erweitert sie die patentierte Scan2Net®-Technologie, mit der alle Scanner von Image Access ausgestattet sind.

Ab der Adobe® Photoshop® Software Version CS6 und der Creative Cloud® kann das Plugin verwendet werden, das für Kunden im Customer Service Portal kostenfrei zum Download bereitsteht. Dort finden Sie auch eine kurze Installationsdokumentation.

*) Adobe product screenshot(s) reprinted with permission from Adobe Systems Incorporated.

Adobe®, Photoshop® and Creative Cloud® are registered trademarks of Adobe Systems Incorporated, all other trademarks are the property of their respective owners.

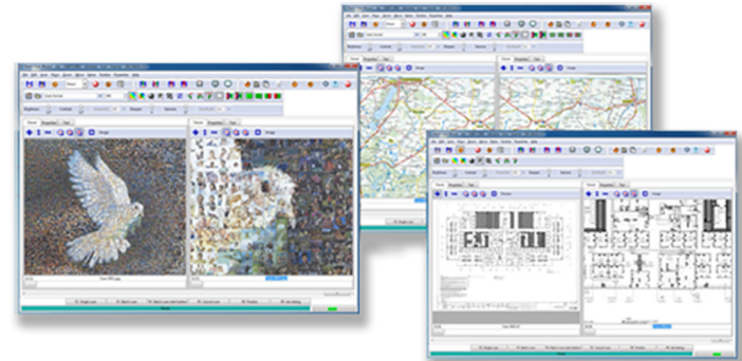
BatchScanWizard

Der Batch Scan Wizard ermöglicht das automatisierte Scannen von großen Dokumentenmengen. Der Datendurchsatz wird deutlich erhöht bei gleichzeitiger Reduzierung der Bedienschritte. Der Scanvorgang wird per Fußschalter oder über die Benutzerschnittstelle des Batch Scan Wizard gestartet.

Zusätzlich zu den gewöhnlichen Scanparametern wie Helligkeit, Kontrast, Farbmodus oder Dateiformat, bietet der Batch Scan Wizard die Möglichkeit Ausschnitte in einem Dokument zu definieren und zu extrahieren oder als separate Images zu speichern.

Bereits gescannte Images können ohne erneutes Scannen modifiziert oder verbessert werden. Konfigurierbare Schnellwahltasten für häufig wiederkehrende Funktionen optimieren die Arbeitsgeschwindigkeit. Sogar sehr komplexe Arbeitsabläufe sind als „Hot key“ konfigurierbar.

Der Batch Scan Wizard steht im Image Access Customer Service Portal zum Download und Online-Kauf bereit.



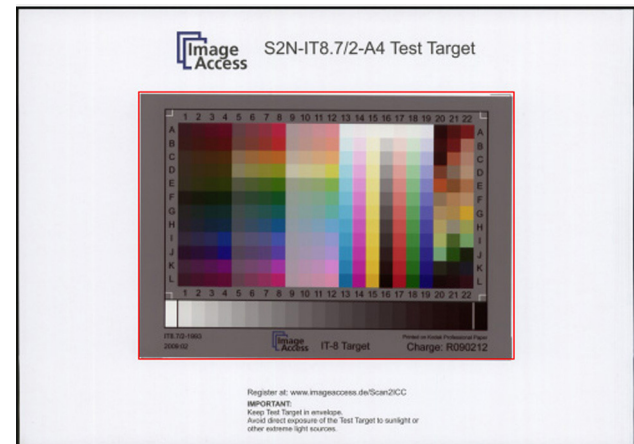
- ✓ Automatisiertes Scannen von großen Dokumentenmengen
- ✓ Einfache Konfiguration von Scanprofilen
- ✓ Bearbeiten individueller Scanparameter in Scanjobs
- ✓ Bildbearbeitung ohne erneutes Scannen
- ✓ Persönlich konfigurierbare Schnellwahltasten zur Optimierung der Arbeitsgeschwindigkeit
- ✓ Vordefinierte Ausschnitte in einem Dokument scannen und als separate Images speichern
- ✓ Variable Seitenteilung
- ✓ Zeitsparend, hoher Datendurchsatz, optimal zum Verarbeiten großer Dokumentenmengen



Mit der Scan2OCR Softwareoption ist der Anwender in der Lage im Stapelmodus zu scannen und dabei durchsuchbare multipage PDF Dateien zu erzeugen. Die OCR Texterkennung und Textanalyse arbeitet bereits während des Scanvorgangs im Hintergrund und nutzt die verbleibende Rechenleistung des PCs. Die Funktion hat folglich keinen Einfluss auf die Scangeschwindigkeit oder die Performance anderer Prozesse und gewährleistet somit einen reibungslosen Workflow ohne Wartezeiten. Dies ist insbesondere dann von Vorteil, wenn Bücher, Akten oder andere mehrseitige Vorlagen gescannt werden.

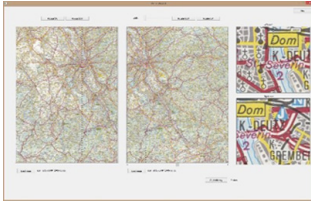
Scan2OCR basiert auf einer Tesseract OCR Engine sowie der Layout-Analyse-Software Leptonica. Die Tesseract Engine ist eine der leistungsstärksten OCR Software Engines und unterstützt aktuell mehr als 100 Sprachen, einschließlich vieler Sprachen aus dem asiatischen Raum. Alle verfügbaren Sprachpakete stehen in unserem Image Access Customer Service Portal zum kostenlosen Download bereit.

Scan2ICC ist ein Online-Tool zur Erstellung individueller ICC-Profile für Scan2Net® Scanner. Das Tool ist eine einfache und kostengünstige Alternative zur Beschaffung einer teuren und komplizierten herkömmlichen Profilierungssoftware.



- ✓ Individuelle ICC Profile für jeden Scan2Net® Scanner
- ✓ Farbgetreue Wiedergabe für Kopieranwendungen
- ✓ Unkomplizierte und intuitive Bedienung
- ✓ Kosteneffiziente Einbindung. Download und Online-Kauf über das Image Access Customer Service Portal oder lassen Sie sich von Ihrem Image Access Partner ein Angebot erstellen

PerfectStitch



Der einfache Weg aus
Zweien Eins zu machen!

Testen Sie es noch heute!



Die PerfectStitch Software von Image Access ist die einfachste, intuitivste und schnellste Lösung zum nahtlosen Zusammenfügen zweier JPEG- oder TIFF-Bilder.

Basierend auf den qualitativ hochwertigen Scans der Image Access Scanner genügen drei einfache Schritte, um aus zwei Scans ein perfekt aneinandergefügtes Bild zu erzeugen. Verdoppeln Sie die Scanfläche Ihres Image Access Scanners mit PerfectStitch.

BCS-2[®]

BCS-2[®] ist eine Software zur Digitalisierung, Nachbearbeitung und elektronischer Publizierung von Büchern, Zeitschriften und Karten. Aufsicht-, Flachbett-, Durchlauf- und Mikrofilmscanner sowie Kopiersysteme und Digitalkameras können unter einer einheitlichen Benutzeroberfläche angesteuert werden. Scanergebnisse werden nahtlos in bestehende Workflowsysteme übergeben.

Anwendungsbereiche

- Elektronische Dokumentenlieferung: Produktion von Digitalisaten
- Publikation im Internet/Intranet, Anbindung an E-Mail-Systeme
- Anbindung an CMS-, DMS-, Archiv- und Workflowsysteme

Auftragsverwaltung

- Integriertes Auftragsmanagement - Editieren, Drucken und Löschen
- Verwaltung, Export und (Re-) Import von Aufträgen
- Anwenderdefinierbare Auftragsindizes

- ✓ Benutzerdefinierte Scanformate, Scanprofile für unterschiedliche Vorlagentypen, Batch-Scanning
- ✓ Schwarzrandentfernung und Schräglagenkorrektur
- ✓ Automatische Rotation nach dem Scannen, Zoomen, Rotieren, Invertieren
- ✓ Thumbnails zur Anzeige aller Scans eines Scanauftrages
- ✓ Formatanpassung von unterschiedlichen Vorlagengrößen auf ein Zielformat
- ✓ Flexibles Beschneiden, Maskieren und Seitenteilung
- ✓ MAPI Schnittstelle für Anwendungen wie MS Outlook/ Exchange, Lotus Notes, Mozilla Thunderbird, etc.
- ✓ Einzel- oder Sammeldruck von Aufträgen sowie Drucken parallel zum Scannen

Image Access GmbH
Hatzfelder Strasse 161-163
42281 Wuppertal
Germany

www.imageaccess.de



Image Access LP
2511 Technology Drive
Elgin, IL 60124
USA

www.imageaccess.us