

## Schnell, schick, scharf – der neue WideTEK® 24F Flachbettscanner betritt die Bühne

Wuppertal, 09.06.2021

**Schnell wie der Blitz, führt der neue WideTEK® 24F einen vollständigen 600dpi-Farbscan der gesamten Fläche in weniger als 4 Sekunden durch. In dieser kurzen Zeit wird das Bild komprimiert und über das Netzwerk gesendet. Wie bei allen Image Access Produkten gehört ein integriertes 64bit-LINUX Betriebssystem zur Standardausstattung. Und das alles zu einem unschlagbaren Preis-Leistungs-Verhältnis.**

Schick wie ein rahmenloses Smartphone, verfügt der innovative Scanner über eine kratzfeste Glasplatte, die ihn vor Schmutz und Staub, nasser Tinte und Farbe oder anderen Gegenständen schützt. Da die Glasplatte von Kante zu Kante reicht, ermöglicht sie das Scannen von übergroßen Objekten. Durch die optionale PerfectStitch Software werden Teilscans von Dokumenten nahtlos zusammengefügt.

Scharfes Gerät! Die bis zu achtmal größere Tiefenschärfe gegenüber anderen CIS-Flachbettscannern macht unsere revolutionäre LF-CIS-Technologie (**L**ong **F**ocal **C**ontact **I**mage **S**ensor) aus, mit der Sie Kunstwerke, Bücher und andere nicht flache Vorlagen mit einer Auflösung bis hin zu 1200 dpi scannen können.

Die neu entwickelte Dual-RGB-Beleuchtung mit einem hochwertigen integrierten Diffusor garantiert einen Farbumfang und eine Genauigkeit, die an unseren CCD-Scanner WideTEK 25 heranreicht.

Feature	WideTEK 24F	Closest competitor
Speed @200dpi color, 18*24"	< 4 seconds	6 seconds
Speed @600dpi color, 18*24"	< 4 seconds	18 seconds
Speed @1200dpi color, 18*24"	< 8 seconds	36 seconds
Internal touch screen	1280*800	800*480
Processor	Intel I3 Gen. 8 quad core	Atom quad core
Memory (RAM/Flash)	8GB / 250GB	8GB / 16GB
Size (width, depth, heights)	730 * 900 * 140 mm	1.176 * 661 * 194 mm

Dank seiner kompakten Bauweise passt der [WideTEK 24F](#) bequem auf jeden Schreibtisch. Durch seinen höhenverstellbaren Deckel können Sie eine Leinwand oder ein anderes dickeres Objekt von bis zu fünf Zentimetern oder zwei Zoll scannen oder ihn bei Bedarf auch leicht komplett abnehmen. Die maximal tragbare Last liegt bei 10 kg.

Unbezahlbar, denken Sie nun? Nein! Kontaktieren Sie [unser Team](#) und lassen Sie sich von einem überraschend guten Angebot begeistern. Oder schicken Sie uns gerne direkt [eine Angebotsanfrage](#).

Für die absoluten Bild-Spezialisten noch ein paar technische Facts: Der Antriebsstrang des Scanners verwendet einen Spindelantrieb, der eine Genauigkeit von  $\pm 0,3$  mm über die gesamte Scanlänge garantiert. Diese Auflösungsgenauigkeit ermöglicht auch viele Anwendungen in der Qualitätskontrolle, wie z.B. das Scannen von Lotpastenschablonen. Die telezentrische Beschaffenheit der langbrennweitigen SELFOC-Objektive vermeidet jegliche Stitching-Artefakte, auch bei nicht ebenen Scan-Objekten.

## Über Image Access

Image Access ist Technologieführer im Großformat-Scanning-Markt und bietet Produkte in allen Großformat-Segmenten an: Bookeye® Buchscanner für gebundenes Beleggut für Formate bis zu A1+, WideTEK® 36ART berührungsloser Kunstscanner für Formate bis 36 x 60 Zoll, WideTEK® Flachbettscanner für Formate bis zu A2+ / 25 x 18,5 Zoll, WideTEK® Einzugsscanner für Dokumente zwischen 36", 48" und 60", WideTEK® 36" Duplexscanner für professionelles Zeitungsscanning sowie WideTEK® MFP-Lösungen.

Weitere Informationen unter [www.imageaccess.de](http://www.imageaccess.de)

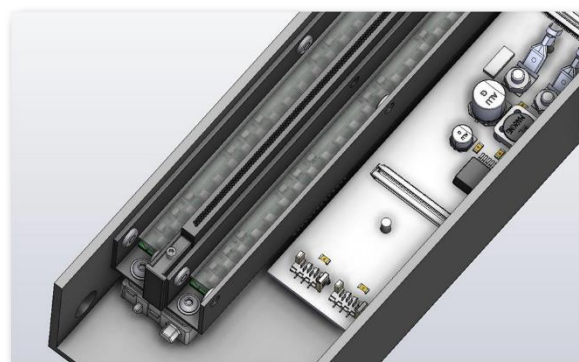
Ihre Fragen beantwortet gern:

Jessica Casper, 0202 27058-56 [marketing@imageaccess.de](mailto:marketing@imageaccess.de)

Copyright aller Bilder: Image Access GmbH



[Neuer Flachbettscanner WideTEK® 24F](#)



[LF-CIS \(Long Focal Contact Image Sensor\)](#)